

Guide 2024 de pêche

65

Fédération Départementale de la
Pêche et de la Protection du Milieu
Aquatique des Hautes-Pyrénées

GÉNÉRATION
PÊCHE

www.peche65.fr



FÉDÉRATION DÉPARTEMENTALE
PÊCHE

LE MOT DU PRÉSIDENT

Chers Pescafils,

Une saison vient à peine de se terminer, une autre commence. Cette nouvelle saison 2024 sera placée sous le signe du développement. La Fédération va mettre en œuvre son plan d'action pour le développement du loisir pêche. Notre objectif est clair, satisfaire les pêcheurs existants, mais aussi attirer de nouveaux pratiquants et moderniser la pêche de loisir, en pensant à toutes et tous, quel que soit l'âge, la technique de pêche pratiquée ou le poisson recherché.

Le nombre de nos pêcheurs adhérents aux 18 AAPPMA de notre département est peu évolutif d'une année à l'autre. Toutefois le pêcheur d'aujourd'hui n'est plus le pêcheur des temps passés, les techniques et les pratiques évoluent. Le pêcheur cueilleur côtoie le pêcheur sportif, les deux pratiques sont nobles.

La volonté de la Fédération est de répondre au mieux à l'ensemble des pêcheurs qui viennent pratiquer sans aucune distinction leur loisir sur les cours d'eau, plans d'eau et lacs de montagne de nos belles Pyrénées.

Chers amis pêcheurs, la nature et la pratique de notre loisir, nous offrent de merveilleux moments et nous laissent le souvenir de magnifiques images. Continuons ensemble à défendre notre loisir et protéger nos milieux aquatiques. « Un milieu de qualité – une pêche de qualité ».

Je vous souhaite à tous une magnifique et bonne saison de pêche 2024.

Jean-Luc Cazaux
Président



COMPOSITION DU CONSEIL D'ADMINISTRATION

Président Fédéral : Jean-Luc Cazaux
1^{er} Vice-Président délégué : Félix Salle-Credit
2^e Vice-Président : Alain Lassarrette
3^e Vice-Président : Jean-Marc Rigalleau
Trésorier : Gilles Bariac
Trésorier adjoint : Jacques Lauga
Secrétaire : Alphonse Montes
Membres : Jean-Marc Cadamuro, David Clavé, Jacques Ducos, Francis Guilhas, Lucienne Mur, Christophe Pereira, Michel Poulot, Serge Rumeau



RÈGLEMENTATION GÉNÉRALE DE LA PÊCHE

- 7 Cartes de pêche 2024
- 9 Périodes d'ouvertures
- 11 Heures légales de pêche
- 12 Modes de pêche
- 13 Limitations et tailles légales des captures
- 15 Réglementation des appâts et classement piscicole

LES PARCOURS SPÉCIFIQUES

- 17 Lacs de montagne
- 18 Parcours salmonidés en No-Kill
- 20 Parcours Enfants
- 22 Parcours Truite Loisir
- 24 Autres parcours thématiques (carpe de nuit, barque, réservoir etc...)
- 25 Autres parcours à réglementation particulière
- 27 Réserves et interdictions de pêche
- 32 Les lacs de plaine

DÉCOUVRIR LA PÊCHE ET LES POISSONS

- 35 Programme d'initiations
- 36 Découvrir la pêche et les milieux aquatiques
- 38 Reconnaître les poissons
- 40 Reconnaître les écrevisses

AGIR POUR LA PÊCHE

- 42 Fédération et AAPPMA en action
- 45 Coordonnées des AAPPMA
- 46 Dépositaires cartedepeche.fr
- 49 Empoisonnements
- 51 Les Gardes Pêche Particuliers
- 52 Différencier la truite et le saumon
- 53 Un exemple de restauration : le saumon atlantique

Carte piscicole du département détachable
à l'intérieur de la brochure

LA PÊCHE DANS LES HAUTES-PYRÉNÉES

Ultime frontière sauvage où vivent encore des ours, parcouru par les Gaves, les Nestes et les Adours, le département des Hautes-Pyrénées offre des parcours de pêche uniques dans des décors aussi somptueux que préservés.

Reconnu dans toute la France, son territoire vous permet d'accéder à :

2 500 km
rivières
de première
catégorie

190 lacs
de montagne

187 km
rivières
de seconde
catégorie

29 plans d'eau
soit 814 ha
en seconde
catégorie

LA PÊCHE EN PREMIÈRE CATÉGORIE



Avec ses rivières fraîches et de qualité, descendant tout droit des hauts sommets, les Hautes-Pyrénées sont incontestablement une terre pour la pêche de la truite. Elles sont nombreuses, vives mais rarement grosses dans les torrents, de plus belles tailles et puissantes dans les grandes rivières. Et elles se pêchent de nombreuses manières. Les techniques reines, aussi bien pour leur efficacité que pour le plaisir qu'elles procurent, sont la pêche au toc « à la Pyrénéenne » et la mouche. D'autres techniques peuvent être employées pour sa recherche, comme la pêche aux leurres artificiels, au vairon, etc...



LA PÊCHE EN LAC DE MONTAGNE

En se retirant il y a bien longtemps, les grands glaciers qui recouvraient les Pyrénées ont laissé de nombreuses dépressions creusées dans la montagne. Ces « cuvettes » sont aujourd'hui autant de lacs de montagne aux eaux vertes ou bleues, mais toujours d'une transparence extrême.

La Fédération entretient le peuplement de 190 de ces lacs, en Truites Fario, Ombles de Fontaine, Ombles Chevalier ou Cristivomers, selon leurs caractéristiques. Tous ces lacs sont pêchables avec votre carte de pêche et vous trouverez à coup sûr celui qui vous correspond. Ces lacs permettent la pratique de techniques variées, telles que lancer, bombette, mouche ou tout simplement ligne flottante, selon les aspirations de chacun.

Les lacs de montagne sont des écosystèmes fragiles, qu'il convient d'aborder avec infiniment de respect.

LA PÊCHE EN SECONDE CATÉGORIE



Après avoir dévalé la montagne, les rivières et ruisseaux rencontrent la plaine. L'eau se réchauffe et le courant diminue, ce sont des conditions idéales pour les poissons blancs et les poissons carnassiers. On compte 29 plans d'eau de 2de catégorie représentant 814 ha.

On y pêche les poissons carnassiers comme le sandre et le brochet mais aussi carpes et gardons. Les techniques employées sont très nombreuses selon les espèces que l'on recherche (pêche au vif, aux leurres, au coup, au feeder, etc.). Sur certains plans d'eau, il est possible de pratiquer à l'aide d'une embarcation ou encore de pêcher la carpe la nuit. Côté rivière, pas moins de 187km de rivières de 2de catégorie, d'une richesse insoupçonnée, où abondent poissons blancs et carnassiers. La pêche en rivière de plaine réserve parfois de belles surprises, comme le barbeau, un poisson peu pêché mais dont les sensations sont incomparables.

DÉBUTER DANS LA PÊCHE

Lorsque l'on souhaite débuter dans la pêche ou lorsque nos enfants ou petits-enfants souhaitent découvrir cette activité de pleine nature, ce n'est pas toujours facile de s'y retrouver. Beaucoup de questions nous traversent l'esprit et on ne sait pas toujours par où commencer.

Pour vous aider dans votre démarche, voici un petit guide pratique :



LA CARTE DE PÊCHE, MON PREMIER RÉFLEXE

Comme beaucoup d'activités, la pratique de la pêche ne peut se faire sans l'acquisition d'une carte de pêche. Elle est obligatoire, déclinée en 7 produits différents selon votre âge ou votre pratique, facile à se procurer et vous permet d'accéder à la plupart des rivières et plans d'eau.

Je trouve la carte qu'il me faut :

- > Page 7 de notre guide
- > Sur le site www.cartedepeche.fr

J'achète ma carte ou celle d'un proche :

- > Sur le site www.cartedepeche.fr
- > Chez l'un des 53 dépositaires de carte de pêche page 46 de notre guide.



LA RÉGLEMENTATION, UNE ÉTAPE IMPORTANTE


Avant de vous rendre au bord de l'eau, n'oubliez pas de prendre connaissance de la réglementation. Elle est indispensable pour que vous puissiez pêcher en toute quiétude. Pour vous aider à mieux comprendre, voici l'essentiel de ce qu'il faut retenir :

Lorsque je pêche, je pêche en :

- > 1ère catégorie : rivières à truites et lacs de montagne
- ou
- > 2ème catégorie : rivières à poissons blancs et carnassiers et lacs de plaine

L'ouverture de la pêche c'est : Voir les détails page 9 de notre guide

- > 1ère catégorie : du 2ème samedi de mars au 3ème dimanche de septembre sauf lacs de montagne (voir page 17)
- > 2ème catégorie : toute l'année du 1er janvier au 31 décembre

 Les carnassiers ont une période de pêche spécifique

Pour pêcher, je peux utiliser : Voir les détails page 12 de notre guide

- > Une à quatre cannes à pêche munies ou non d'un moulinet
- > Une à six balances pour pêcher les écrevisses

Lorsque je capture un poisson : Voir les détails page 13 de notre guide

- > Je respecte les tailles légales et le nombre de captures autorisés si je souhaite le conserver
- > Ou je le remets à l'eau



LES PARCOURS DE PÊCHE : OÙ PÊCHER ?

Selon vos envies et votre pratique, vous avez la possibilité de pêcher un nombre très varié de parcours de pêche :

L'ensemble des rivières et lacs : Voir les détails sur la carte détachable et le tableau des lacs pages 32 et 33
2 700 km de rivières / 190 lacs de montagne / 37 lacs de plaine

Les parcours thématiques : Voir les détails pages 18 à 25 de notre guide

4 parcours labellisés / 20 parcours No-Kill / 35 parcours enfants « -12 ans » / 14 parcours « truite loisir » / 14 parcours « pêche en embarcation » / 12 parcours carpe de nuit / etc...

LES CHANGEMENTS EN 2024

La pêche de loisir est en perpétuelle évolution et la Fédération et les AAPPMA travaillent chaque année sur le développement du loisir pêche, la valorisation des parcours et le volet réglementaire avec pour seul objectif : permettre aux pêcheurs de pratiquer leur loisir dans les meilleures conditions.

CE QU'IL FAUT RETENIR

- **Nouveaux parcours de pêche** : le site du Lac Vert : 3 lacs avec réglementation 2nde catégorie, réservoir truite hivernal, float tube autorisée sur le grand lac / Le petit lac amont du Louet (2nde catégorie)/ La lande du Bieoues (1^{ère} catégorie)
- **Parcours no-kill supprimés** : La Neste à Cadéac et l'Adour à Tarbes
- **Nouveau parcours no-kill** : le Bastan à Luz-Saint-Sauveur
- **Nouveaux parcours enfants -12 ans** : le Gave de Cauterets à Soulom / le Larise à Générrest / Le Baratché à Lourdes / le Bastan à Luz-Saint-Sauveur / la Neste du Louron à Loudenvielle
- **Nouveau parcours truite loisir** : l'Alaric à Rabastens-de-Bigorre
- **Lacs du Louet** : Pêche en no-kill intégral sur les 2 lacs et vifs et poissons mort interdits en tant qu'appât / embarcation autorisée sur le grand lac
- **Lac de l'Oule** : risque d'interdiction de pêche en cours d'année pour cause de travaux
- **Lac du Magnoac** : intervalle de conservation pour le brochet de 60 cm à 80 cm inclus
- **Nouveau parcours de pêche en float-tube** : Lac Vert (grand lac uniquement)
- **AAPPMA La Gaule Louronnaise** : non réciprocitaires en 2024
- **Réserves supprimées** : L'Adour à Arcizac-Adour, l'Adour à Campan, l'Adour à Saint-Marie-de-Campan, l'Adour à Mongaillard et la Neste de Clarabide
- **Réserves modifiées** : canal de Montlaur à Lannemezan / canal de la centrale de Soues
- **Ouverture des lacs de montagne** : du 1^{er} samedi de mai au 3^{ème} dimanche qui suit la fermeture de la 1^{ère} catégorie
- **Fermeture des carnassiers** : repos biologique intégral pour tous les carnassiers : brochet, sandre, black-bass **et perche**. Les pêches aux appâts naturels animés (drop-ver, tirette, encornet, lard, ver manié, etc...) s'ajoutent aux techniques interdites (voir encart page 12)
- **Zone cœur du Parc national des Pyrénées** : semelles feutres interdites (chaussures, cuissardes, waders...)

AAPPMA NON RÉCIPROCITAIRE : CE QUI CHANGE

Initialement, votre carte de pêche ne vous permet de pêcher que sur le territoire de l'AAPPMA à laquelle vous adhérez en l'achetant. Grâce à la réciprocité, vous pouvez pêcher sur le territoire d'autres AAPPMA ou Fédérations départementales selon deux échelles :

- **La réciprocité départementale** : elle vous permet de pêcher dans toutes les AAPPMA réciprocitaires du département
- **La réciprocité interdépartementale** (vignette/timbre halieutique du CHI, de l'EHGO ou de l'URNE) : elle vous permet de pêcher dans tous les départements réciprocitaires et leurs AAPPMA réciprocitaires

Pour les Hautes-Pyrénées, l'AAPPMA La Gaule Louronnaise est non réciprocitaires sur l'ensemble de son territoire. Pour y pratiquer la pêche, vous avez obligation de détenir la carte de pêche « AAPPMA non réciprocitaires » La Gaule Louronnaise. Deux situations :

1. Vous souhaitez pêcher sur l'AAPPMA non réciprocitaires du Louron uniquement : vous devez prendre la carte de pêche « AAPPMA non réciprocitaires ».
2. Vous souhaitez pêcher sur une AAPPMA réciprocitaires ainsi que sur l'AAPPMA non réciprocitaires La Gaule Louronnaise : vous avez l'obligation de prendre deux cartes de pêche. Vous serez toutefois exempté de la cotisation CPMA pour l'achat de la seconde carte (une seule redevance/pêcheur).

CARTES DE PÊCHE 2024

Comment se procurer la carte de pêche ?

- En ligne sur www.cartedepêche.fr
- Chez l'un des nombreux dépositaires du département (voir page 46)
- Auprès de la Fédération Départementale ou de votre AAPPMA



En prenant une carte de pêche dans les Hautes-Pyrénées, vous devenez membre d'une des 18 AAPPMA du département. La carte de pêche est strictement personnelle. Pour être valable, elle doit être entièrement lisible et accompagnée d'une photo. Tout pêcheur doit être en possession de sa carte de pêche et d'une pièce justifiant son identité. En cas de perte de ces documents, vous devez vous mettre en rapport avec votre Fédération.

110€

Carte «Personne Majeure» INTERFEDERALE

Pêche dans les cours d'eau et lacs des Hautes-Pyrénées avec réciprocité dans 91 départements

CPMA : 31.40€ - RMA : 8.80€
FD et AAPPMA : 44.80€
Club Halieutique : 25.00€



85€

Carte «Personne Majeure»

Pêche **uniquement** dans les cours d'eau des Hautes-Pyrénées.
Non valable pour les lacs et les autres départements (voir timbre halieutique).

CPMA : 31.40€
RMA : 8.80€
FD et AAPPMA : 44.80€




40€

Carte découverte Femme

Pêche dans les cours d'eau et lacs des Hautes-Pyrénées avec réciprocité dans 91 départements.
Limitée à une seule ligne.

CPMA : 9.40€
RMA : 8.80€
FD et AAPPMA : 21.80€




25€

Carte «Personne Mineure»

Permet aux jeunes de moins de 18 ans (au 1^{er} janvier de l'année) de pêcher dans les cours d'eau et lacs des Hautes-Pyrénées avec réciprocité dans 91 départements.

CPMA : 5.20€
FD et AAPPMA : 19.80€




7€

Carte découverte - de 12 ans

Permet aux jeunes de moins de 12 ans (au 1^{er} janvier de l'année) de pêcher dans les cours d'eau et lacs des Hautes-Pyrénées avec réciprocité dans 91 départements. **Limitée à une seule ligne.**

CPMA : 1.00€
FD et AAPPMA : 6.00€




35€

Carte «Hebdomadaire»

Permet la pêche pendant **7 jours consécutifs** dans les cours d'eau et lacs des Hautes-Pyrénées avec réciprocité dans 91 départements.

CPMA : 10.20€
RMA : 3.80€
FD et AAPPMA : 21.00€




18€

Carte Journalière

Permet la pêche pendant une journée dans les cours d'eau et lacs des Hautes-Pyrénées uniquement.

CPMA : 3.90€
RMA : 1.00€
FD et AAPPMA : 13.10€



40€

Timbre Halieutique

En complément de la carte «personne majeure», il donne droit à la réciprocité interdépartementale et à la pêche dans les lacs des Hautes-Pyrénées.

Club Halieutique : 40.00€



*CPMA : Cotisation Pêche et Milieu Aquatiques (FNPF)

*RMA : Redevance pour la protection des milieux aquatiques (Agence de l'Eau)

Club Halieutique Interdépartemental

2024

J'adhère !

Le Club Halieutique a été créé pour favoriser l'exercice de votre activité dans les meilleures conditions, en aidant les fédérations qui vous accueillent à mettre en valeur leur domaine piscicole.

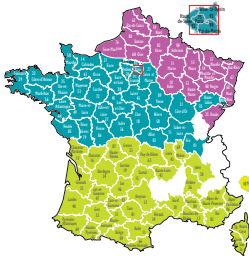
2 produits...

- La carte réciprocaire interfédérale «personne majeure» au prix unique de 110 €

Ce produit comprend la carte de pêche départementale et l'adhésion au Club Halieutique Interdépartemental, matérialisée par une vignette de réciprocity pré-imprimée.

- La vignette Club Halieutique au prix de 40 €

Ce produit s'adresse aux pêcheurs n'ayant pas acquis la carte réciprocaire interfédérale «personne majeure» mais une simple carte «personne majeure» d'une AAPPMA réciprocaire sur laquelle sera apposée la vignette.



La carte interfédérale «personne majeure» du CHI ou la carte «personne majeure» accompagnée de la vignette CHI, vous permet de pêcher dans 91 départements :

- les 37 départements du Club Halieutique Interdépartemental (CHI)
- les 37 départements de l'Entente Halieutique du Grand Ouest (EHGO)
- 17 départements de l'Union Réciprocaire du Nord Est (URNE)

...qui offrent quoi ?

La réciprocity !

Les pêcheurs titulaires de l'un de ces 2 produits, une carte interfédérale «personne majeure» ou une carte «personne majeure» + la vignette, peuvent pêcher dans **91 départements** de France !

Bon à savoir

La réciprocity vous est offerte* si vous êtes titulaire d'une carte «hebdomadaire», d'une carte «personne mineure» (12/18 ans), d'une carte «découverte» (-12 ans) ou d'une carte découverte «femme» !

Attention !

Sur certains plans d'eau, la vignette du Club Halieutique ou la carte réciprocaire interfédérale «personne majeure» est exigée par le règlement intérieur de la fédération, pour tous les pratiquants, même pour les pêcheurs locaux. C'est en particulier le cas de tous les plans d'eau qui sont subventionnés par le Club Halieutique Interdépartemental.

N'ATTENDEZ PLUS !

Demandez le dépliant et consultez le site internet du département où vous pêchez, vous y trouverez tous les renseignements nécessaires !

* Attention : vous ne bénéficiez de ces avantages que si l'AAPPMA à laquelle vous avez adhéré est réciprocaire.



PÉRIODES D'OUVERTURES

1^{ÈRE} CATÉGORIE : TOUTES EAUX OÙ LES SALMONIDÉS PRÉDOMINENT

| Espèces | Spécificité | Janv | Fév | Mars | Avr | Mai | Juin | Juil | Août | Sept | Oct | Nov | Déc |
|--|--|------|-----|---------------------------|-------------------------------------|-----------------------|------|------|------|------|-----|-----|-----|
| Truite Fario, Truite Arc-en-Ciel, Saumon de Fontaine, Cristivomer, Omble Chevalier | Tout cours d'eau et lac de plaine de 1 ^{ère} catégorie | | | Du 9 mars au 15 septembre | | | | | | | | | |
| | Lacs de montagne à ouverture anticipée : lacs d'Estaing, Tech, Artigues, Payolle, Genos-Loudenvielle et Avajan | | | Du 9 mars au 6 octobre | | | | | | | | | |
| | Lacs de montagne | | | | | Du 4 mai au 6 octobre | | | | | | | |
| Anguille jaune Pêche de nuit interdite | Bassin de l'Adour | | | | Du 1 ^{er} avril au 31 août | | | | | | | | |
| | Bassin de la Garonne | | | | Du 1 ^{er} mai au 15 sept. | | | | | | | | |
| Brochet | Sauf lac d'Estaing jusqu'au 1 ^{er} octobre | | | | Du 27 avril au 15 sept. | | | | | | | | |
| Toute espèce autorisée et non mentionnée ci-dessus | | | | Du 9 mars au 15 septembre | | | | | | | | | |
| Ecrevisses Américaines, de Californie et de Louisiane | | | | Du 9 mars au 15 septembre | | | | | | | | | |

2^È CATÉGORIE : TOUTES EAUX OÙ LES CYPRINIDÉS ET CARNASSIERS PRÉDOMINENT

| Espèces | Spécificité | Janv | Fév | Mars | Avr | Mai | Juin | Juil | Août | Sept | Oct | Nov | Déc |
|--|--|---|-----|----------------------------|-------------------------------------|-----|------|------|------|------|-----|-----|-----|
| Truite Fario, Saumon de Fontaine, Cristivomer, Omble Chevalier | | | | Du 9 mars au 15 septembre | | | | | | | | | |
| Truite Arc-en-Ciel | Toute la 2 ^e catégorie sauf l'Adour | Du 1 ^{er} janvier au 31 décembre | | | | | | | | | | | |
| | Dans l'Adour de 2 ^e catégorie | | | Du 9 mars au 15 septembre | | | | | | | | | |
| - Brochet, Sandre, Perche - Black-Bass (no-kill) | | du 1 ^{er} au 28 | | Du 27 avril au 31 décembre | | | | | | | | | |
| Anguille jaune Pêche de nuit interdite | Bassin de l'Adour | | | | Du 1 ^{er} avril au 31 août | | | | | | | | |
| | Bassin de la Garonne | | | | Du 1 ^{er} mai au 30 sept. | | | | | | | | |
| Toute espèce autorisée et non mentionnée ci-dessus | | Du 1 ^{er} janvier au 31 décembre | | | | | | | | | | | |
| Ecrevisses Américaines, de Californie et de Louisiane | | Du 1 ^{er} janvier au 31 décembre | | | | | | | | | | | |

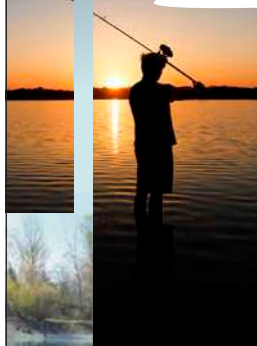
ESPÈCES INTERDITES

| | | | | | | | | | | | | | |
|--|--------------------------|------------------------|--|--|--|--|--|--|--|--|--|--|--|
| Saumon Atlantique, Omble Commun, Truite de Mer, Anguille argentée, Ecrevisse à pattes blanches, Ecrevisse à pattes grêles, Grenouilles | Dans tout le département | Pêche interdite | | | | | | | | | | | |
|--|--------------------------|------------------------|--|--|--|--|--|--|--|--|--|--|--|

PAYEZ EN **3x 4x** PAR CARTE BANCAIRE
oney

En 2024 simplifiez-vous la *pêche* !*

* Voir conditions sur cartedepeche.fr/oney



PARTAGEONS

LA
pêche
attitude

Rendez-vous sur
cartedepeche.fr

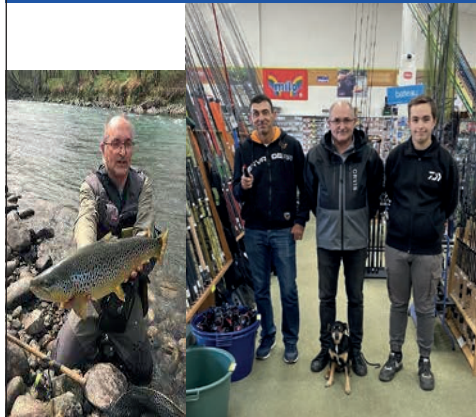
* Offre de financement sans assurance avec apport obligatoire, réservée aux particuliers et valable pour tout achat de 80€ à 2000€. Sous réserve d'acceptation par Oney Bank. Vous disposez d'un délai de 14 jours pour renoncer à votre crédit. Exemple en 3 fois pour un achat de 105€, apport de 36,69€, plus 3 mensualités de 35€. Crédit sur 2 mois au TAEG fixe de 21,63%. Coût du financement 1,69€ dans la limite de 25€ maximum. Exemple en 4 fois pour un achat de 105€, apport de 28,77€, plus 3 mensualités de 26,25€. Crédit sur 3 mois au TAEG fixe de 21,61%. Coût du financement 2,52€, dans la limite de 50€ maximum. Conditions au 03/11/2023 susceptibles de variation. Pour plus d'informations rdv sur oney.fr.
Oney Bank - SA au capital de 51.286.585€ - 34 Avenue de Flandre 59 170 Croix - 546 380 197 RCS Lille Métropole - n°Orias 07 023 261 www.orias.fr



ALLIANCE PECHE 65

Dépositaire **ORVIS, SIMMS, DELACOSTE,**
SICO-LURE, MARRYAT, NATIVE (special
peche nymphe)

Le plus grand choix du département avec les
conseils avisés de Yves et Vincent, passionnés et
professionnels depuis 25 ans.



ALLIANCE PECHE 65

89 Route de Lourdes 65310 ODOs

Tél: 05.62.93.88.92

Ouvert du Lundi au Samedi

9h-12h / 14h-19h

Facebook: @alliancepeche65

HEURES LÉGALES DE PÊCHE

En période d'ouverture, la pêche est autorisée de ½ heure avant le lever du soleil jusqu'à ½ heure après le coucher du soleil.

Heures locales tenant compte des horaires d'hiver et d'été, à titre indicatif :

| JANVIER | | | FÉVRIER | | | MARS | | | AVRIL | | |
|-----------|-------|-------|---------|-------|-------|----------|-------|-------|----------|-------|-------|
| Date | Matin | Soir | Date | Matin | Soir | Date | Matin | Soir | Date | Matin | Soir |
| 5 | 8:02 | 18:08 | 5 | 7:41 | 18:47 | 5 | 6:58 | 19:24 | 5 | 7:03 | 21:01 |
| 10 | 8:01 | 18:13 | 10 | 7:35 | 18:53 | 10 | 6:49 | 19:31 | 10 | 6:54 | 21:07 |
| 15 | 7:59 | 18:19 | 15 | 7:28 | 19:00 | 15 | 6:40 | 19:37 | 15 | 6:46 | 21:13 |
| 20 | 7:56 | 18:25 | 20 | 7:20 | 19:07 | 20 | 6:31 | 19:43 | 20 | 6:38 | 21:19 |
| 25 | 7:52 | 18:32 | 25 | 7:12 | 19:13 | 24 | 7:24 | 20:47 | 25 | 6:30 | 21:25 |
| 30 | 7:47 | 18:38 | 29 | 7:06 | 19:18 | 30 | 7:13 | 20:54 | 30 | 6:23 | 21:31 |
| MAI | | | JUIN | | | JUILLET | | | AOÛT | | |
| Date | Matin | Soir | Date | Matin | Soir | Date | Matin | Soir | Date | Matin | Soir |
| 5 | 6:16 | 21:36 | 5 | 5:50 | 22:06 | 5 | 5:56 | 22:12 | 5 | 6:25 | 21:46 |
| 10 | 6:10 | 21:42 | 10 | 5:49 | 22:09 | 10 | 6:00 | 22:10 | 10 | 6:31 | 21:39 |
| 15 | 6:05 | 21:47 | 15 | 5:49 | 22:12 | 15 | 6:04 | 22:07 | 15 | 6:36 | 21:32 |
| 20 | 6:00 | 21:52 | 20 | 5:50 | 22:13 | 20 | 6:09 | 22:03 | 20 | 6:42 | 21:24 |
| 25 | 5:56 | 21:57 | 25 | 5:51 | 22:14 | 25 | 6:14 | 21:59 | 25 | 6:47 | 21:16 |
| 30 | 5:53 | 22:02 | 30 | 5:53 | 22:14 | 30 | 6:19 | 21:53 | 30 | 6:53 | 21:07 |
| SEPTEMBRE | | | OCTOBRE | | | NOVEMBRE | | | DÉCEMBRE | | |
| Date | Matin | Soir | Date | Matin | Soir | Date | Matin | Soir | Date | Matin | Soir |
| 5 | 6:59 | 20:57 | 5 | 7:33 | 20:03 | 5 | 7:11 | 18:16 | 5 | 7:47 | 17:54 |
| 10 | 7:05 | 20:48 | 10 | 7:39 | 19:54 | 10 | 7:17 | 18:10 | 10 | 7:52 | 17:54 |
| 15 | 7:10 | 20:39 | 15 | 7:45 | 19:46 | 15 | 7:24 | 18:05 | 15 | 7:55 | 17:55 |
| 20 | 7:16 | 20:30 | 20 | 7:51 | 19:38 | 20 | 7:30 | 18:01 | 20 | 7:58 | 17:57 |
| 25 | 7:21 | 20:21 | 25 | 7:57 | 19:30 | 25 | 7:36 | 17:58 | 25 | 8:01 | 18:00 |
| 30 | 7:27 | 20:12 | 27 | 6:59 | 18:28 | 30 | 7:42 | 17:56 | 30 | 8:02 | 18:03 |

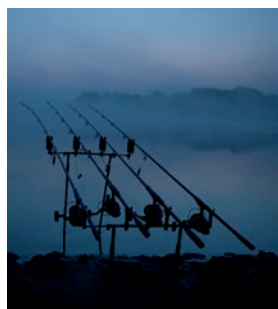
24 mars et 27 octobre : changements d'heure

Dérogations aux heures légales :

- Parcours carpe de nuit (voir page 24)
- Anguille : Pêche interdite la nuit (respecter les heures légales)
+ le pêcheur d'anguille doit tenir à jour un carnet de capture (CERFA N° 14358*01)

Lien de téléchargement du carnet :

www.service-public.fr/particuliers/vosdroits/R21844



MODES DE PÊCHE

Cette brochure n'a pas la prétention de traiter toutes les questions de la police de la pêche, mais elle donne aux pêcheurs les règles essentielles pour ne pas être en infraction. La pêche est réglementée par des arrêtés qui constituent les seuls documents officiels auxquels se référer.

RAPPEL RÈGLEMENTATION

- Les cannes en action de pêche doivent être disposées à proximité du pêcheur sur une longueur de berge de 3 m maximum.
- Pour la pêche de toutes les espèces réglementées, le pêcheur doit conserver ses prises individuellement. Les captures de plusieurs pêcheurs ne doivent pas être groupées pendant l'action de pêche ou le transport. Aucune bourriche, vivier, ou autre récipient ne doit contenir de poissons dont la taille est inférieure à leur taille légale de capture ou plus de 10 salmonidés ou plus de 3 carnassiers (dont 2 brochets maximum).
- La pêche peut être interdite lorsque les niveaux d'eau des rivières et cours d'eau sont artificiellement ou anormalement abaissés. Se renseigner auprès de la Fédération de pêche des Hautes-Pyrénées.

NOMBRE DE LIGNES AUTORISÉES (Par pêcheur)

| Catégorie piscicole | | Nombre de lignes autorisées | Nombre de balances à écrevisses | Nombre de bouteilles à vairons |
|----------------------------|--|--|--|---------------------------------|
| 1 ^{ère} catégorie | Cours d'eau | 1 ligne munie de 2 hameçons ou de 3 mouches artificielles maximum (2 lignes uniquement sur le domaine public de la Neste) | 6 balances de diamètre < 30cm et de mailles > 10mm | 1 bouteille de 2 litres maximum |
| | Plans d'eau | 2 lignes munies de 2 hameçons ou de 3 mouches artificielles maximum | | |
| 2 ^e catégorie | Cours d'eau et plans d'eau | 4 lignes munies de 2 hameçons ou de 3 mouches artificielles maximum | 6 balances de diamètre < 30cm et de mailles > 10mm | 1 bouteille de 2 litres maximum |
| Pêche en embarcation | Parcours navigables de 1 ^{ère} et 2 ^e cat. | 1 ligne munie de 2 hameçons ou de 3 mouches artificielles maximum | 6 balances de diamètre < 30cm et de mailles > 10mm | 1 bouteille de 2 litres maximum |

Attention pour les personnes détentrices d'une carte «Découverte» (Femme ou -12 ans), la pêche est limitée à **une seule ligne** partout.

MODES DE PÊCHE PROHIBÉS

Il est interdit dans tout le département :

- de pêcher à la traîne,
- de pêcher à la main ou en brisant la glace
- de pêcher en troublant l'eau (sauf pour la pêche du goujon),
- d'employer tous procédés ou engins destinés à accrocher le poisson autrement que par la bouche, de se servir d'armes à feu, d'explosifs, d'engins électriques, de poison, de matériel de plongée, d'arc, de trimmer, de nasses, filets ou cordes.

En 2^e catégorie piscicole, pendant la période d'interdiction spécifique de la pêche des carnassiers, tous les modes de pêche destinés à capturer des carnassiers (Brochet, Sandre, Perche et Black-Bass) de manière non accidentelle sont interdits. Cela comprend la pêche au vif, au poisson mort ou artificiel, à la cuillère et autres leurres (à l'exception de la mouche noyée, sèche ou nymphe) et la pêche aux appâts naturels animés (ver, encornet, lard, etc...).

LIMITATIONS ET TAILLES LÉGALES DES CAPTURES

LIMITATION DU NOMBRE DE CAPTURES

1^{ère} CATEGORIE PISCICOLE

- > **10 salmonidés** par pêcheur et par jour dans tous les cours d'eau et plans d'eau (concours de pêche compris).
- > **10 salmonidés** par pêcheur et **par sortie** dans tous les lacs de montagne.
- > **2 brochets** par pêcheur et **par jour**.

2^e CATEGORIE PISCICOLE

- > **10 salmonidés** par pêcheur et par jour dans tous les cours d'eau et plans d'eau (concours de pêche compris).
- > **3 Carnassiers** (Brochet – Sandre), **dont 2 brochets maximum** par pêcheur et par jour.
- > **Black-Bass** : remise à l'eau obligatoire (No-Kill).

TAILLES LÉGALES DE CAPTURE

Carnassiers

- > BROCHET : 60 cm **2^e cat.** / 50 cm **1^{ère} cat.**, sauf lac du Magnoac : intervalle de conservation de 60 à 80 cm inclus.
- > SANDRE : 50 cm **2^e catégorie**

Salmonidés en 1^{ère} et 2^e catégories :

- > CRISTIVOMER : 35 cm
- > TRUITES et OMBLES :
(Truite Fario, Truite Arc-en-Ciel, Omble chevalier, Omble ou Saumon de Fontaine)

23 cm dans les cours d'eau et plans d'eau suivants :

- **tous les plans d'eau situés au-dessous de 900 m d'altitude**,
- le Gave de PAU, en aval de sa jonction avec le Gave de CAUTERETS jusqu'au pont des grottes de Bétharam (aval : 25 cm dans le 64)
- l'Adour, en aval du pont de GERDE sur la D 208
- l'Échez, en aval du pont de JUILLAN sur la D 921 A
- l'Arros, en aval du pont de TOURNAY sur la D 817
- la Neste, en aval du pont de SAINT-LARY sur la D 929
- le Canal de la Neste sur toute sa longueur
- la Garonne
- les canaux d'aménée et de fuite des centrales hydroélectriques installées sur ces sites

20 cm dans les cours d'eau et plans d'eau suivants :

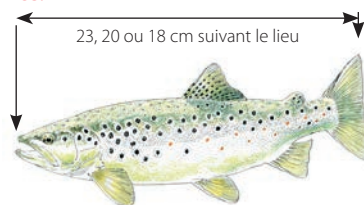
- le Gave de PAU, de sa jonction avec le Gave de CAUTERETS (PIERREFITTE-NESTALAS) jusqu'au pont de l'entrée du village de GAVARNIE
- l'Échez, du pont de la D 921 A (JUILLAN) au pont de la D 7 (ORINCLES)
- l'Arros, du pont de la D 817 (TOURNAY) au pont de la D 938 (l'Escaladieu)
- la Neste du Louron, de sa confluence avec la Neste d'Aure (ARREAU), jusqu'au pont de Prat (communes de GÉNOS et de LOUDENVIELLE), y compris les plans d'eau d'AVAJAN et de GÉNOS-LOUDENVIELLE
- l'Ourse de sa jonction avec la Garonne à la confluence des Ourses de Sost et Ferrère (MAULÉON-BAROUSSE)
- tous les canaux, ruisseaux et affluents tributaires du canal de la Neste
- tous les canaux, ruisseaux et affluents, autres que ceux où la taille est de 23 cm, situés au nord de la D 817 de SAINT-GAUDENS à PAU

18 cm dans les autres cours d'eau, plans d'eau et lacs de montagne

Tout pêcheur ne peut être en possession de poissons inférieurs à la taille légale de capture du parcours sur lequel il pratique, quelle que soit leur provenance.

COMMENT MESURER UN POISSON ?

On prend les mensurations du poisson de la pointe du museau jusqu'à l'aplomb de **la queue déployée**.





**Votre équipe du magasin PÊCHE CHASSE PYRÉNÉES
vous accueille pour découvrir les nouveautés 2024
et nos services dédiés à la pratique de vos passions.
Soucieux de toujours mieux vous servir,
nous sommes à votre disposition pour vous guider
dans vos choix grâce à notre nouvel espace
muni d'un tunnel de tir.**



www.peche-chasse-pyrenees.fr - pecheshassepyrenees@orange.fr

**Votre Spécialiste Chasse et Pêche
Armurerie - Optique - Tunnel de tir
Vêtements - Accessoires chiens - Collier GPS...**

38 avenue du Pouey 65420 IBOS - Tél. 05 62 90 07 46
Ouverture 9h/12h - 14h/19h - Fermeture dimanche et jours fériés

RÈGLEMENTATION DES APPÂTS

L'emploi, comme appât ou comme amorce, des œufs de poissons frais, de conserve ou artificiels, ou leur adjonction à une composition d'appâts ou d'amorce est formellement interdit.

Il est interdit d'utiliser comme appâts des poissons ou des morceaux de poissons d'espèces dont la taille minimum a été fixée par décret (voir taille légale de capture) ainsi que des anguilles ou des poissons appartenant à des espèces susceptibles de provoquer des déséquilibres biologiques (Poisson-Chat), des poissons appartenant à des espèces exotiques envahissantes (Perche Soleil, Pseudorasbora, etc...) ou des espèces protégées (Ide Mélanote, Vandoise, Lamproie de Planer...).

Il est interdit d'apporter des poissons vivants pour pêcher dans tous les lacs de montagne des Hautes-Pyrénées, ainsi que dans les cours d'eau du Parc National des Pyrénées (les vairons doivent être pêchés sur place).

L'emploi de l'asticot et autres larves de diptères est interdit en 1^{ère} catégorie, SAUF dans :

- LA NESTE en aval du pont de la D 929 à BAZUS-AURE
- L'ADOUR en aval du pont de GERDE sur la D 208
- L'ECHEZ en aval du pont de la D 921 A à JUILLAN
- L'ARROS en aval du pont de la D 817 à TOURNAY
- LE GAVE DE PAU en aval de sa jonction avec le GAVE DE CAUTERETS
- LE CANAL DE LA NESTE sur toute sa longueur
- LA GARONNE
- L'OUZOM en aval du pont de BADURET à FERRIERES
- LES CANAUX D'AMENES ET DE FUITES des centrales hydroélectriques installées sur ces rivières.

L'amorçage à l'aide d'asticot est cependant interdit dans toutes les eaux de 1^{ère} catégorie piscicole.

CLASSEMENT PISCICOLE

Le domaine halieutique des Hautes-Pyrénées est principalement constitué de 1^{ère} catégorie piscicole (eaux fraîches d'altitude peuplées de salmonidés) mais la plaine offre de beaux parcours de 2^e catégorie peuplés de cyprinidés et carnassiers et où la réglementation est différente.

Sont classés en **2^e catégorie** :

COURS D'EAU

- LA BAISSOLLE à l'aval de la digue du Barrage de Puydarrieux
- L'ADOUR entre le seuil d'UGNOUAS et le seuil de BAZILLAC, (en amont du lac de Bazillac)
- L'ADOUR et ses tributaires en aval de la confluence avec l'ECHEZ, au lieu-dit barrage de la prise d'eau du canal de SOMBRUN (commune de MAUBOURGUET).
- L'ARROS en aval du Pont de CHELLE-DEBAT sur la D 632
- LE CANAL DE L'ALARIC en aval du pont de la N 21 à RABASTENS-DE-BIGORRE
- LE GABAS et ses affluents
- LE LAYSA sur toute sa longueur
- LE LOUET et ses affluents
- L'ESTEOUS et ses affluents

PLANS D'EAU

- Lac d'ANTIN (Antin)
- Lac de L'ARRET-DARRE (Laslades)
- Lac d'ARTAGNAN (Adour) du seuil au Pont de la D 6 (Artagnan)
- Lac d'AVENTIGNAN plan d'eau communal (Aventignan)
- Lac de BAZILLAC (Adour) du seuil au Pont de la D 4 (Bazillac)
- Lacs de BOURS-BAZET (Adour) du seuil amont, au pont de la D 93 à BAZET (Bours et Bazet)

- Lac CAPMARTIN (Saint Lanne)
- Lac de CLAIR VALLON (Bagnères de Bigorre)
- Lac d'ESTAMBÈS (Artagnan)
- Lac de FONTRAILLES (Fontrailles)
- Lac du GABAS (Gardères-Luquet)
- Lac de GUBINELLI (Bazet)
- Lac du LIZON (Orioux-Bonnefont)
- Lac du LOUET (Escaunets)
- Lac de LOURDES (Lourdes)
- Lac du MAGNOAC (Castelnaud-Magnoac)
- Lacs de MAUBOURGUET (Maubourguet) : route de Lafitole
- Lac d'ORLEIX (Orleix)
- Lac d'OROIX (Oroix)
- Lac de PUYDARRIEUX : du barrage jusqu'au seuil en amont du pont reliant Campuzan à Puydarrieux (Campuzan-Puydarrieux)
- Lac de SOUES (Soues)
- Lac du Val d'ADOUR (Rabastens)
- Lac de VIC-ADOUR (Adour) du seuil au Pont de la D 934 (attention : le lac des gravières de VIC-ADOUR actuellement en exploitation est interdit d'accès et de pêche - propriété privée)
- Lac VERT (Agos-Vidalos / Geu)

RESPECTONS LES LACS DE MONTAGNE

Les lacs de montagne sont des parcours extraordinaires et des milieux naturels remarquables. Nous devons les respecter et tout faire pour les préserver.

Respectons le plan de gestion, Ramassons nos déchets

N'introduisez pas de poissons. Malgré la réglementation en place, des introductions de certaines espèces de poissons apportés comme vifs sont encore observées (goujon, gardon, perche, loche, vairon...) en dehors des alevinages réalisés dans le cadre du Plan de Gestion des lacs. Ces introductions, notamment celle du vairon qui peut proliférer dans certains lacs, constituent une perturbation pour l'équilibre du lac et pour la population de truites. Ces espèces rentrent en compétition alimentaire avec les truites et peuvent diminuer la survie des alevins et la croissance des truites. Contrairement aux idées reçues, les problèmes posés par ces espèces sont supérieurs aux bénéfices qu'ils peuvent apporter en tant que proies.



Amis pêcheurs, protégez les lacs de montagne, respectez la réglementation et ne transportez pas de poissons vivants dans les lacs, même des vairons.

**ZONE CŒUR DU PARC NATIONAL DES PYRÉNÉES
L'USAGE DE SEMELLES FEUTRES EST STRICTEMENT INTERDIT
(chaussures, cuissardes, waders, etc...)**

Travaux Aérien | Levage | SAMU jour et nuit | Secours montagne | Maintenance | Formation



550 équipiers dont 330 en France
97 hélicoptères exploités en France et à l'étranger



SAF HELICOPTERES BASE PYRENEES

| SPECIALISTE TRAVAUX AERIENS | MONTAGNE - ZONES URBAINES |

Hélicoptage de charges jusqu'à 4 Tonnes

Une équipe à votre service :

+33 6 11 12 61 90
saf.ger@saf-helico.com
www.safaerogroup.com



Des compétences :

Construction | Maintenance | Approvisionnement | Transport de personnes | Travaux forestiers | Surveillance de forêts | PDA | GPS | Télémétrie | Secours | Remorques de personnes | Vol photos et vidéos | Sécurité | Hélicoptère

LACS DE MONTAGNE

Ouverture générale le 4 MAI 2024 et fermeture le 6 OCTOBRE 2024 (pour tous les lacs de montagne situés à plus de 1000 m d'altitude).

Ouverture anticipée le 9 MARS 2024 et fermeture le 6 OCTOBRE 2024 pour les lacs suivants :

› ESTAING – TECH – ARTIGUES*

› PAYOLLE – AVAJAN – GENOS LOUDENVIELLE (cotisation supplémentaire de l'AAPPMA pour ces 3 lacs)

*Artigues : parcours truite loisir, voir page 22

Modes de pêche autorisés :

› 2 lignes disposées à portée de main du pêcheur munies chacune au plus de 2 hameçons ou de 3 mouches artificielles

› 1 seule bouteille de 2 litres maximum pour la pêche des vairons

› 1 bourriche par pêcheur

Pêche interdite depuis la digue des retenues hydro-électriques.

Limitation et tailles des captures :

› 10 salmonidés par pêcheur et par sortie

› Truite Fario ou Arc en Ciel - Saumon de Fontaine - Omble Chevalier : 18 cm

› Cristivomer : 35 cm

Appâts :

› Le Vairon est le seul poisson autorisé en tant qu'appât (pêche au vif ou poisson mort)

› **Nasses à vairon interdites**

› **Appâts interdits : asticots et autres larves de diptères, œufs de poissons**

Il est interdit d'apporter des poissons vivants pour pêcher dans tous les lacs de montagne, ainsi que dans les cours d'eau du Parc national des Pyrénées (les vairons doivent être pêchés sur place). Cela ne concerne pas les 6 lacs à ouverture anticipée : Estaing, Tech, Artigues, Payolle, Avajan et Genos-Loudenvielle.

ATTENTION LAC DE L'OULE : risque d'interdiction de pêche en cours d'année pour cause de travaux.



RÉSERVE NATURELLE DU NÉOUVELLE

Pêche et introduction de poissons interdites dans l'ensemble des lacs et ruisseaux du vallon d'ESTIBERE :

› Lac de l'OURS

› Lac d'ANGLADE

› Lac du Pé d'ESTIBERE

› Lac de l'ILE

› Lac SUPERIEUR

› Les BOUDIGUES

› Les deux lacs des GUILTS

› Ruisseau d'ESTIBERE et le GOURG DE RABAS

Camping et feu interdits dans la zone du Parc national des Pyrénées et Réserve Naturelle du Néouvielle.

Bivouac autorisé sous certaines conditions (se renseigner au Parc national des Pyrénées tél. 05 62 54 16 40)

Stationnement sur D 177 entre le parking d'Orédon et d'Aubert interdit toute l'année.



PARCOURS SALMONIDES EN NO-KILL

Remise à l'eau obligatoire de tous les poissons - hameçons simples sans ardillon obligatoires

BASSIN DES NESTES ET DE LA GARONNE

Neste d'Aure

➤ **Aragnoet - Pont du Moudang** : 300m
 Limite amont : 150m amont pont du Moudang
 Limite aval : 150m aval pont du Moudang
 Mouche artificielle fouettée et toc uniquement

➤ **St Lary Soulan** : 1000m
 Limite amont : Pont d'Ayguesseau - D929
 Limite aval : Pont de Vignec - D223
 Mouche artificielle fouettée et toc uniquement

➤ **Arreau** : 550m
 Limite amont : Pont Brunet
 Limite aval : 50 m en amont du barrage EDF
 Mouche artificielle fouettée uniquement

➤ **Labarthe de Neste/Montoussé** : 700m
 Limite amont : Pont D142, route de Montoussé
 Limite aval : Départ du bras mort rive droite
 Mouche artificielle fouettée et toc uniquement



➤ **Izaux-Lortet** : 2000m
 Limite amont : Cimetière de Lortet
 Limite aval : A hauteur du chemin de la Sablière (Izaux)
 Mouche artificielle fouettée et toc uniquement



➤ **Rioumajou** ➤ **St Lary Soulan** : 1000m
 Limite amont : Passerelle du sentier du ruisseau de Caouarère
 Limite aval : Fin de la Prade de l'Hospice
 Mouche artificielle fouettée et toc uniquement

Ruisseau de la Plagne *Parcours sportif*

➤ **St Lary Soulan** : 650m
 Limite amont : 100m en amont du confluent avec le Mommour
 Limite aval : Passerelle du sentier du ruisseau de Caouarère
 Mouche artificielle fouettée et toc uniquement

Ourse

➤ **Mauléon-Barousse** : 700m
 Limite amont : A hauteur des sources de la maison des sources
 Limite aval : Digue Bégué
 Mouche artificielle fouettée et toc uniquement

➤ **Aveux** : 500m
 Limite amont : Digue de l'aire de repos
 Limite aval : Virage du moulin d'Aveux
 Mouche artificielle fouettée et toc uniquement

BASSIN DES ADOURS

Adour

➤ **Campan** : 650m
 Limite amont : limite aval de la réserve du village
 Limite aval : 500m en aval (grange)
 Mouche artificielle fouettée et toc uniquement

➤ **Bagnères de Bigorre** : 850m
 Limite amont : Prise d'eau de l'Adourette
 Limite aval : pont D938 - rue du Général de Gaulle
 Mouche artificielle fouettée et toc uniquement
 (Pêche interdite depuis les ponts et le haut des quais)

➤ **Adour (2^e catégorie)** ➤ **Bazillac-Ugnouas** : 850m
 Limite amont : Seuil d'Ugnouas
 Limite aval : Plan d'eau de Bazillac
 Mouche artificielle fouettée et toc uniquement



Retrouvez tous les parcours en détails sur peche65.fr rubrique «parcours de pêche»

BASSIN DES GAVES

Gave du Marcadau

- › Cauterets - Plateau du Cayan : 1300m
Limite amont : Pont de la Pourrière
Limite aval : Entrée du plateau du Cayan
Mouche artificielle fouettée uniquement

Gave de Pau

- › Luz-St-Sauveur : 1300m
Limite amont : Pont Napoléon
Limite aval : Pont de St Sauveur
Mouche artificielle fouettée uniquement
- › Saligos / Sassis : 900m
Limite amont : 200m en amont du pont de Pescadère, confluence ruisseau Knobel en rive gauche
Limite aval : Passerelle de Saligos
Mouche artificielle fouettée et toc uniquement
- › Lourdes/Aspin Lavedan : 1600m
Limite amont : Pont Neuf
Limite aval : Limite amont de la réserve de l'usine Latour
Mouche artificielle fouettée et toc uniquement
- › St Pé de Bigorre (canal d'aménage usine Toustar) : 80m
Limite amont : Au niveau du seuil de la prise d'eau
Limite aval : 85m en amont de la centrale Toustar
Mouche artificielle fouettée et toc uniquement

Gave d'Estaubé › Gèdre : 4800m

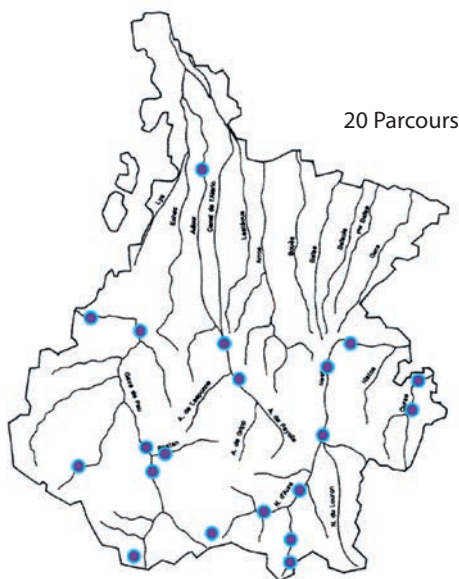
- Limite amont : Source du Gave
- Limite aval : Jusqu'à la confluence avec le lac des Gloriettes
- Mouche artificielle fouettée uniquement

Lac des Espécières › Gavarnie : Tout le lac

- Mouche artificielle fouettée uniquement

Bastan › Luz Saint-Sauveur/Viella : 2400m

- Limite amont : Pont de la déchetterie
- Limite aval : Groupe médical, avenue du Maoubezi



20 Parcours



PARCOURS ENFANTS - DE 12 ANS

Nombre de prises limité à 5 salmonidés par jour - Une seule ligne autorisée

Pêche au lancer interdit (leurre, cuillères)

Activité placée sous la responsabilité des parents

BASSIN DES NESTES ET DE LA GARONNE

Neste du Louron > Bordères-Louron : 100m

Limite amont : Hôtel le Peyresourde

Limite aval : 1er pont en aval

Ruisseau du vivier > Sarrancolin : 150m

Limite amont : Source

Limite aval : Garage Moutel

Baïse devant > Lannemezan (Bois du Guérisa) : 570m

Limite amont : Pont rue du Guérisa

Limite aval : Pont SNCF

Baïse > Bonnefont : 270m

Limite amont : 40m au dessus du pont de Jacques

Limite aval : A hauteur du chemin des Oustaux

Pêche depuis la rive gauche interdite par mesure de sécurité

Ourse > Sarp : 500m

Limite amont : 50m en aval de la Confluence canal de fuite du moulin de Sarp

Limite aval : Prise d'eau du canal d'Izaourt

La Torte > St Laurent de Neste : 470m

Limite amont : Du pont de la place du Bioue

Limite aval : Pont de chez Marcaille

Ruisseau de Larise > Gènerest : 160m

Limite amont : Pont de la Gourgue

Limite aval : Prise d'eau du canal de la ferme Fontan

NOUVEAU

Neste du Louron > Loudenvielle : 250m

Limite amont : Cascade 250m en amont du lac

Limite aval : Passerelle en amont du lac

NOUVEAU

BASSIN DES ADOURS

Adour de Payolle > Payolle : 630m

Limite amont : Confluent ruisseau du Hourc

Limite aval : Passerelle en fer de la colonie de vacances de la ville de Tarbes

Ruisseau de Crastes > Asté : 470m

Limite amont : Pont de la Bareille

Limite aval : Pont du CD8

Ruisseau de Serris > Beaudéan : 150m

Limite amont : Pont jonction rue du Bouchet et Marque-Darré

Limite aval : Pont de la Mairie

Adourette > Bagnères-de-Bigorre : 300m

Limite amont : Pont de pierre (D 938)

Limite aval : Confluence canal

Anous > Pouzac : 250m

Limite amont : Pont de l'impasse du stade

Limite aval : Seuil aval stade

Plan d'eau du Bieoues > Horgues : Tout le lac

Canal d'Aurensan > Aurensan : 200m

Limite amont : 1 rue du moulin (seuil)

Limite aval : Pont Séverin

MODIFIÉ

Souy > Oursbelille : 150m

Limite amont : Pont de l'avenue des sports

Limite aval : Panneau situé à la fin du bouldrome

Canal du Parc naturel de l'Echez > Vic-en-Bigorre : 400m

Limite amont : Prise d'eau Echez «digue de l'Engourgat»

Limite aval : Confluent avec Echez

La Traversière > Luquet : 400m

Limite amont : Pont de l'Aspiade

Limite aval : Confluent avec le lac du Gabas

Alaric > Rabastens-de-Bigorre : 380m

Limite amont : Pont Dumestre (N 21)

Limite aval : Moulin des Forges

Canal du Faubourg > Maubourquet : 80m

Limite amont : Moulin du Faubourg

Limite aval : 80m en aval du moulin

Echez > Les Angles : 150m

Limite amont : Pont de la D7 (Aval réserve)

Limite aval : Lavoir en rive gauche

BASSIN DES GAVES

Ruisseau du Hoo > Arrens-Marsous : 400m

Limite amont : Pont de Battoue

Limite aval : Confluent avec ruisseau du Laün

Retrouvez tous les parcours en détails sur peche65.fr rubrique «parcours de pêche»

Ruisseau du Lienz > Barèges : 280m
 Limite amont : La chapelle
 Limite aval : Pont de «Chez Louise»

Ruisseau «le Lagues» > Sers : 200m
 Limite amont : Pré Bayle
 Limite aval : Barrage

Gave de Pau > Gavarnie : 370m
 Limite amont : Pont de la Bergerie
 Limite aval : Pont Vignemale

Gave d'Héas > Gèdre : 400m
 Limite amont : Hôtellerie de la grotte
 Limite aval : confluent avec le Gave de Gavarnie

Ruisseau des moules > Sazos : 1000m
 Limite amont : Pont du chemin de Grust
 Limite aval : Garage communal de Sazos

Gave de Pau (Bris rive Gauche) > Argelès-Gazost : 250m
 Limite amont : Buse de la pisciculture Fédérale
 Limite aval : Confluent avec le Gave de Pau

Ruisseau Le Lanet (Hougarou) > Ferrières : 300m
 Limite amont : 300m en amont du pont de la place du monument aux morts
 Limite aval : Pont place du monument aux morts

Ruisseau de Labatmale (ou Castera) > St-Pé-de-Bigorre : 1400m
 Limite amont : Pont Wergay (lieu-dit Bartet)
 Limite aval : Pont du chemin des palombières
 Le long du chemin de Serres

Ruisseau le Bergons > Salles-Argelès/Sère en Lavedan : 300m
 Limite amont : A la division du ruisseau en 2 bras en amont du pont de la scierie
 Limite aval : 50m en aval du déversoir de la scierie

Ruisseau des Moulins - Parc de la Mairie > Pierrefitte-Nestalas : 85m
 Limite amont : Ancien moulin
 Limite aval : 85m en aval de la limite amont, au Parc de la Mairie

Pêche en rive droite interdite

Gave de Cauterets > Soulom : 200m
 Limite amont : Pont rue Lavoisier
 Limite aval : 200m en aval du pont

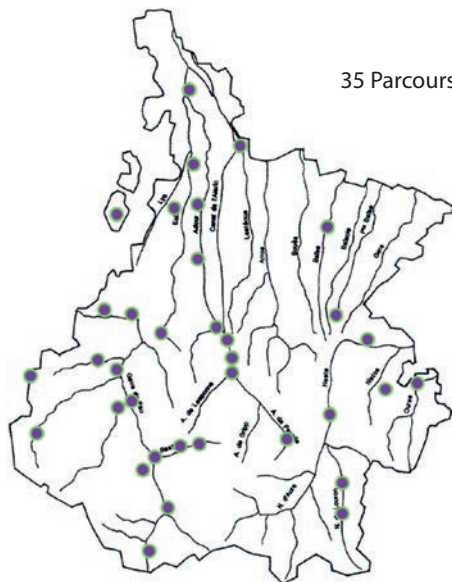
NOUVEAU

Bastan > Luz Saint-Sauveur : 1000m
 Limite amont : Groupe médical avenue du Maoubezi
 Limite aval : Confluence Gave de Pau

NOUVEAU

Ruisseau du Baratchélé > Lourdes : 150m
 Limite amont : Pont d'accès aux jeux d'enfants
 Limite aval : Seuil en aval du plan d'eau

NOUVEAU



35 Parcours

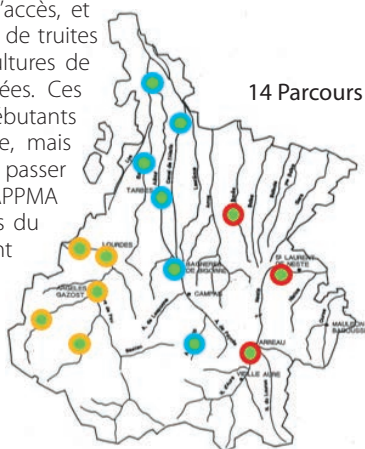


PARCOURS TRUITE LOISIR

Découvrir - Apprendre - S'amuser



C'est un parcours de 1^{ère} catégorie, simple d'accès, et où la pêche est facilitée par l'apport régulier de truites surdensitaires, c'est-à-dire issues des piscicultures de la Fédération de pêche des Hautes-Pyrénées. Ces parcours sont destinés aux pêcheurs débutants qui désirent s'initier à la pêche de la truite, mais aussi aux pêcheurs confirmés qui souhaitent passer un bon moment au bord de l'eau en toute simplicité. Les AAPPMA réalisent des empoissonnements dans bien d'autres secteurs du département, mais dans les parcours Truite Loisir, ceux-ci sont simplement plus réguliers, et effectués dans des lieux et à des dates connues.



14 Parcours

LES PARCOURS EN DÉTAILS :

| Bassin | Parcours Truite Loisir | AAPPMA | Longueur | Limite Amont | Limite Aval |
|-----------------------|--|---------------------|--------------------------------------|--|---|
| Bassin Neste | La Neste d'Aure à Grézian | Arreau | 600m | 200m amont pont de Grézian | 400m aval pont de Grézian |
| | La Neste à Montoussé/Tuzaguet | Lannemezan/Tarbes | 600m | 300m amont pont de Marmoute | 300m aval pont de Marmoute |
| | Le lac du Rustaing | Trie-sur-Baïse | Tout le lac | | |
| Bassin Adour | Lac d'Artigues | Bagnères/Campan | Tout le lac (sauf depuis le barrage) | | |
| | L'Adour à Bagnères | Bagnères-de-Bigorre | 1000m | Pont D 938 rue Général De Gaulle | Pont du Bd de l'Adour |
| | L'Adour à Tarbes | Tarbes | 650m | Pont Alstom | Pont Saint Frai |
| | L'Echez à Vic-en-Bigorre | Vic-en-Bigorre | 700m | Digue de l'Engougart (Parc Naturel de l'Echez) | Pont de la D6 (Pont de Pierre) |
| | L'Alaric à Rabastens-de-Bigorre Rive droite uniquement | Vic-en-Bigorre | 530m | Pont du boulevard du Val d'Adour | 2 ^e virage en aval du lac de Rabastens |
| L'Adour à Maubourguet | Maubourguet | 950m | Piscine municipale du stade | Pont de l'église | |
| Bassin Gaves | Le Gave de Cauterets à Cauterets | Cauterets | 550m | Pont Neuf (D 920) | Seuil de la prise d'eau Tournaro |
| | Le Gave d'Azun à Arrens-Marsous | Arrens-Marsous | 750m | Pont du Stade | Pont du camping de la Hèche |
| | Le Gave de Pau à Argelès-Gazost | Lourdes | 1600m | Digue du lac des gaves (50m aval) | Pont du Tilhos |
| | Le Gave de Pau à Lourdes | Lourdes | 1200m | Amont enrochement de Soum de Lanne | Pont Pomès |
| | Le Gave de Pau à St-Pé (Base de loisir) | Lourdes | 200m | Partie aval de l'île (à hauteur de la piscine) | 50m en amont du seuil de la prise d'eau |

DATES DES EMPOISSONNEMENTS :

Pour des raisons pratiques, les empoissonnements pourront être effectués la veille de ces dates. Ces dates sont également soumises aux conditions hydrologiques et peuvent être ponctuellement décalées en cas de crues.

| Parcours Truite Loisir | Février | Mars | Avril | Mai | Juin | Juillet | Août | Octobre |
|--------------------------------------|-------------------|-------------------|----------------------|--------|----------------------|-------------------------|-------------------|---------|
| La Neste d'Aure à Grézian | | 9 - 16 30 mars | 20 avril | | | 6 juillet | 3 août | |
| La Neste à Montoussé/ Tuzaguet | | 9 - 16 30 mars | 20 avril | | | 6 juillet | | |
| Le lac du Rustaing | | 9 - 16 30 mars | 20 avril | | | | | |
| Le lac d'Artigues | | 9 mars 23 mars | 13 avril 27 avril | | 8 juin 22 juin | 13 juillet | 3 - 17 31 août | |
| L'Adour à Bagnères | | 9 mars | 13 avril | | 8 juin | 13 juillet | 17 août | |
| L'Adour à Tarbes | | 9 mars 23 mars | 20 avril | 11 mai | | | | |
| L'Echez à Vic-en-Bigorre | | 9 mars 23 mars | 20 avril | 11 mai | 8 juin 29 juin | | | |
| L'Alaric à Vic-en-Bigorre | 3 fév. 24 fév. | | | | | | | 26 oct. |
| L'Adour à Maubourguet | | 9 mars 23 mars | 20 avril | 6 mai | 1 ^{er} juin | | | |
| Le Gave de Cauterets à Cauterets | | 9 mars 23 mars | 6 avril 20 avril | | 29 juin | 13 juillet | 3 août | |
| Le Gave d'Arrens à Arrens-Marsous | | 9 mars | 13 avril | 13 mai | | 6 juillet 27 juillet | | |
| Le Gave de Pau à Argelès-Gazost | | 9 mars | 6 avril 27 avril | | 1 ^{er} juin | 6 juillet | 3 août | |
| Le Gave de Pau à Lourdes | | 9 mars | 6 avril 27 avril | | 1 ^{er} juin | 6 juillet | 24 août | |
| Le Gave de Pau à St-Pé | | 9 mars | 6 avril 27 avril | | 1 ^{er} juin | 6 juillet | 24 août | |

RÉGLEMENTATION :

C'est la réglementation générale de la 1^{ère} catégorie qui s'applique, avec cependant deux particularités listées ci-dessous :

- Le nombre de prises est **limité à 5 salmonidés** par pêcheur et par jour,
- **Pêche au toc et mouche fouettée uniquement** (sauf lac du Rustaing et lac d'Artigues : tous modes de pêche autorisés).

Retrouvez tous les parcours en détails sur peche65.fr rubrique «parcours de pêche»



JE PÊCHE EN EMBARCATION

Trouvez le site qu'il vous faut pour pêcher en barque, en float-tube ou en kayak :

- › Lac de l'Arrêt-Darré
- › Lac de Puydarrieux (autorisée du 16 mars au 30 septembre : Natura 2000)
- › Lac de Lourdes
- › Lac du Louet (Grand lac)
- › Les lacs de Bours-Bazet
- › Les lacs du Gabas
- › Lac d'Estaing
- › L'Adour en 2de catégorie : rivières et plans d'eau
- › Lac Vert (Grand lac float tube uniquement)



ATTENTION

Une seule ligne en action de pêche par pêcheur
Gilet de sauvetage vivement recommandé
Pêche à la traîne et moteurs thermiques interdits

La pêche en embarcation est autorisée sous la responsabilité des pêcheurs, qui doivent se munir d'une assurance individuelle les couvrant pour cette pratique. La Fédération décline toute responsabilité en cas d'accident.



JE PÊCHE LA CARPE DE NUIT

Bénéficiez de nombreux parcours et préparez-vous au combat :

Du 1er janvier au 31 décembre :



Lac de Gubinelli › No kill carpe
 Embarcation et engins radiocommandés interdits (amorçage, dépose des lignes, etc...).

Plan d'eau aval de Bours-Bazet › Rive gauche uniquement

Lac de Lourdes › Rive droite uniquement

Lac de l'Arrêt-Darré

L'Adour rivière › Digue des Charutots (Hères) jusqu'à la limite départementale avec le Gers (2km)

Lac amont du Gabas

Plans d'eau de Maubourguet › les 2 lacs

Du 1er février au 15 août

Les plans d'eau de l'Adour › Bazillac, Vic-Adour et Artagnan

Le grand lac du Gabas



ATTENTION POUR LA PÊCHE DE NUIT

- › Esches animales interdites
- › Stockage et transport interdits, remise à l'eau immédiate obligatoire
- › Pêche depuis la rive uniquement

RAPPEL DE JOUR COMME DE NUIT

- › Transport des carpes vivantes de plus de 60cm interdit

AUTRES PARCOURS THÉMATIQUES

PARCOURS TRUITE HIVERNAUX

LAC D'ORLEIX -> No-Kill Mouche

Du 1^{er} janvier 2024 au 8 mars 2024 et du 21 septembre au 31 décembre 2024, le lac d'Orleix devient un réservoir mouche.

Pendant la période « réservoir » :

- Pêche en No-Kill, remise à l'eau des poissons obligatoire
- Carte de pêche supplémentaire
- Le mercredi : gratuit pour les enfants de -12 ans détenteurs d'une carte de pêche « découverte »
- Pêche à la mouche fouettée uniquement
- Amorçage et pêche au pain interdits
- Hameçons simples sans ardoillon

Réglementation 2nde catégorie hors période de réservoir.

LAC VERT -> No-kill mouche et leurre

Du 21 septembre au 31 décembre 2024, le grand lac du site du Lac Vert devient un réservoir toutes techniques sauf appâts naturels interdits.

Pendant la période « réservoir » :

- Pêche en No-Kill, remise à l'eau des poissons obligatoire
- Pas de carte de pêche supplémentaire
- Toutes techniques autorisées sauf appâts naturels interdits
- Hameçons simples sans ardoillon

Réglementation 2nde catégorie hors période de réservoir et pêche en float-tube autorisée toute l'année.

L'ADOUR A BAZILLAC -> No-Kill Toc et Mouche

Accessible toute l'année, ce parcours No-Kill offre une véritable alternative en période hivernale. Il est géré comme un réservoir mais en rivière et assure une continuité pendant la fermeture de la truite en 1^{ère} catégorie.

Spécificités :

- Pêche en No-Kill, remise à l'eau des poissons obligatoire
- Pas de carte de pêche supplémentaire
- Pêche au toc et à la mouche fouettée uniquement
- Empoisonnements d'octobre à février
- Hameçons simples sans ardoillon

LAC D'AGOS AMONT

AAPPMA VIELLE-AURE

- Lac réservé aux animations de l'AAPPMA. Pêche interdite en dehors de ces animations.

Renseignements auprès de l'Office de Tourisme de Vielle-Aure

PONTONS PMR

Les personnes à mobilité réduite peuvent pratiquer la pêche en toute quiétude grâce aux aménagements dédiés et sécurisés. Vous retrouverez ces pontons au :

- **Lac d'Agos** > 4 pontons
- **Lac d'Orleix** > 2 pontons
- **Lac de Soues** > 1 ponton
- **Lac de Payolle** > 3 pontons
- **Plan d'eau d'Artagnan** > 3 pontons
- **Lac de Génos-Loudenvielle** > 3 pontons
- **Gave de Pau à Saint-Pé-de-Bigorre** > 2 pontons
- **Echez à Vic-en-Bigorre** > 2 pontons



PARCOURS À COTISATION SUPPLÉMENTAIRE

LAC DE PAYOLLE ET ADOUR DE PAYOLLE

AAPPMA CAMPAN

Tout le lac de Payolle et l'Adour de Payolle du lac à la retenue EDF de Pradille (2000m) :

- Pêche aux leurres interdite
- 10 salmonidés maximum dont 2 de plus de 40cm maximum par jour et par pêcheur

VALLEE DU LOURON

AAPPMA LOURON (non réprocritaire voir page 6)

- La NESTE du Luron et tous ses affluents jusqu'à leur source depuis la limite aval située 1000m en aval du pont de la D156
- Tous les lacs de la vallée sauf Pouchergues et Caillaus
- Tous modes de pêche autorisés

CARPODRÔME DE SOUES



Un parcours dédié à la pêche en famille ou entre amis. Profitez d'un site entretenu, aménagé et adapté pour pratiquer une pêche facile et amusante des carpes.

Réglementation de 2nde catégorie



LAISSONS COULER LA RIVIÈRE

Les impacts des barrages de galets



La rivière est un milieu naturel en perpétuelle évolution et c'est au fil de l'eau qu'elle a façonné un système vivant complexe, doté d'une grande richesse faunistique et floristique assurant à nos territoires une eau de qualité. L'eau étant une ressource précieuse et l'équilibre de la rivière particulièrement fragile, les rivières sont aujourd'hui de plus en plus menacées.

L'hydroélectricité, l'irrigation, l'artificialisation des territoires, la pollution, le changement climatique et la mauvaise gestion quantitative et qualitative de l'eau sont les principales menaces que les rivières subissent. Pour autant, de nouveaux impacts émergent, comme la construction des barrages de galets, pouvant s'accumuler sur des kilomètres.

LAISSONS COULER LA RIVIÈRE

Ces petits ouvrages causent des préjudices significatifs pour la rivière et tous les êtres vivants qui en dépendent. Ils bouleversent ainsi son équilibre écologique et provoquent principalement :

- le réchauffement de l'eau
- des obstacles contre la libre circulation des poissons
- la destruction du lit de la rivière et l'habitat de nombreuses espèces
- Des risques de pollutions

A TOUS LES AMOUREUX DE NATURE, STOP AUX BARRAGES DE GALETS ET LAISSONS COULER LA RIVIÈRE, NATURELLEMENT



CARTE PISCICOLE DU DÉPARTEMENT

Détachez ce feuillet pour ouvrir la carte

Et retrouvez les différentes catégories piscicoles en détails, les tailles de capture, les lacs de plaine, etc...

INTERDICTIONS DE PÊCHE

La pêche peut être interdite :

- au titre de la gestion et de la police de la pêche sous forme de réserves temporaires de pêche.
- au titre de la sécurité des personnes (risque de montée brutale des eaux même par beau temps) sous forme d'interdictions permanentes d'accès et de pêche.

D'une manière générale, la pêche est strictement interdite :

- ❶ Dans les dispositifs assurant la circulation des poissons (passes à poissons, rivières de contournement),
- ❷ Dans les pertuis, vannages et passages d'eau à l'intérieur des bâtiments,
- ❸ Sur la digue des retenues hydroélectriques, barrage de montagne inclus,
- ❹ 50 mètres en amont et 50 mètres en aval des obstacles au franchissement des migrateurs ainsi que dans les zones situées à proximité des centrales hydroélectriques, soit 50 mètres en amont des grilles de protection des turbines et 50 mètres en aval des ouvrages de restitution des eaux turbinées, dans les cours d'eaux classés à saumon et à truite de mer :
 - dans le **Gave de Pau**, en aval du pont de la D 921 (pont de la Reine) à VISCOS,
 - dans la **Neste d'Aure**, en aval du pont de la D 929 à SAINT-LARY.
- ❺ Dans les cours d'eau, canaux et plans d'eau ci-dessous :



BASSIN DE L'ADOUR

Réserves temporaires au titre de la police de la pêche (pêche strictement interdite)

| COURS D'EAU | COMMUNES | LONGUEUR en m | LIMITE AMONT | LIMITE AVAL |
|---|-------------------|---------------|---|--|
| AAPPMA CAMPAN | | | | |
| Adour de LESPONNE | BEAUDEAN | 800 | Pont de la Palanque | Pont de la D 935 |
| Adour de LESPONNE | BEAUDEAN | 500 | Canal d'alimentation de la pisciculture de Beaudéan | |
| Ruisseau HOUEILLASSAT | CAMPAN | 3600 | Les sources | Confluent avec l'Adour |
| Ruisseau du HOURC | CAMPAN-PAYOLLE | 1500 | Pont du chargeoir Route de Beyrede | Confluent avec l'Adour |
| Lac de PAYOLLE | CAMPAN-PAYOLLE | 80 | Arrivée d'eau de l'Arcoch (restaurant) | 80 m en aval de part et d'autre de l'arrivée d'eau |
| AAPPMA Lourdes | | | | |
| Echez et Canal du Moulin | LES ANGLÉS | 200 | Pont D 7 amont village | Pont D 7 centre village |
| AAPPMA MAUBOURGUET | | | | |
| Le LOUET | HAGEDET-CAUSSADE | 550 | Pont de la D 67 | Pont de la D 935 |
| AAPPMA OURSBELILLE | | | | |
| AGAOU | OURSBELILLE | 150 | 50 m amont du moulin | 100 m aval du moulin |
| AAPPMA TARBES | | | | |
| Canal centrale | MONTGAILLARD | 100 | Centrale | Pont aval Centrale |
| ADOUR | BOURS/BAZET | 280 | Digue amont pont de BOURS | 100 m en aval du seuil aval |
| Canal centrale SOUES | SOUES | 580 | Pont de la D 92 | Confluence Adour |
| AAPPMA VIC EN BIGORRE | | | | |
| Canal de l'ALARIC | RABASTENS BIGORRE | 150 | Propriété Les forges du moulin | Pont D 6 |
| Grand Lac du GABAS (Zone de quiétude) | GARDERES-LUQUET | 1000 | Pont de la D 69 | Bouées jaunes |
| Petit Lac amont du GABAS (Zone de quiétude) | GARDERES-LUQUET | 100 | 100m en amont de la passerelle du fond du lac | Passerelle du fond du lac |

Réserves permanentes au titre de la sécurité des personnes (Accès et pêche interdits)

| | | | | |
|--------------------|------------------|-----|------------------------------------|--------------------------------|
| ADOUR DE GRIPP | Barrage de Gripp | 100 | 50 m amont prise d'eau de Gripp | 50 m aval prise d'eau de Gripp |
| ADOUR DE PAYOLLE | Pradille | 50 | Barrage de Pradille | 50 m à l'aval du barrage |
| ADOUR DE GRIPP | Artigues | 50 | Barrage d'Artigues | 50 m à l'aval barrage |
| ADOUR DU TOURMALET | Artigues | 50 | Canal de fuite centrale d'Artigues | Pont aval du canal |

BASSIN DE L'ARROS

Réserves temporaires au titre de la police de la pêche (pêche strictement interdite)

AAPMA BAGNERES de BIGORRE

| | | | | |
|-----|----------------------------|-----|--|----------------------------------|
| LUZ | ARGELES-BAGNERES-CASTILLON | 400 | Cascade en amont du confluent ruisseau Estampe | 150 m en aval du Moulin Fourcade |
|-----|----------------------------|-----|--|----------------------------------|

AAPMA TARBES

| | | | | |
|------------------------|-----------------------|-----|---------------------------------------|---------------------------------------|
| Canal Moulin d'OZON | OZON | 500 | Prise du Canal | Confluent avec l'ARROS |
| Canal du Moulin RICAUD | RICAUD | 400 | Prise du Canal | Confluent avec l'ARROS |
| Lac de l'ARRET- DARRE | LESPOUEY/BORDES/ANGOS | 600 | Passerelle du sentier en amont du lac | 600 m en aval de la passerelle |
| L'ARRET- DARRE | MASCARAS/LHEZ/ANGOS | 430 | 250m amont viaduc SNCF | Passerelle du sentier en amont du lac |
| Canal Moulin BORDES | BORDES | 200 | Prise du canal | Confluent avec l'ARROS |

BASSIN DES NESTES

Réserves temporaires au titre de la police de la pêche (pêche strictement interdite)

| COURS D'EAU | COMMUNES | LONGUEUR en m | LIMITE AMONT | LIMITE AVAL |
|--|-------------------|---------------|---|--------------------------------------|
| AAPMA ARREAU | | | | |
| Ruisseau de GREZIAN | GREZIAN et GOUAUX | 1300 | Bas du village de Gouaux | Confluent Neste d'Aure |
| Ruisseau de SOULAS (affluent R. Aspin) | ASPIN AURE | 2400 | Source | Confluent r. d'Aspin |
| AAPMA LANNEMEZAN | | | | |
| Canal BIRABENT | ST LAURENT NESTE | 300 | Prise d'eau | Confluent avec la Neste |
| La TORTE | ST LAURENT NESTE | 230 | Propriété Juvany | Pont aval Café Bernigole |
| AAPMA DU LOURON | | | | |
| Neste du LOURON + bras rive droite | LOUDENVIELLE | 200 | Passerelle amont conf. lac Loudenvielle | 30 m aval conf. lac Loudenvielle |
| Ruisseau du MOULIN | LOUDENVIELLE | 260 | Prise d'eau sur la Neste | Pont de Loudenvielle |
| Neste du LOURON | GENOS | 170 | Barrage de Loudenvielle | 50m aval du déversoir de la centrale |
| Ruisseau d'AVAJAN | AVAJAN | 300 | Source | Lac d'Avajan |
| Neste du LOURON | AVAJAN | 400 | Plantation sapins | Pont du Moulin |
| Neste du LOURON | BORDERES LOURON | 200 | Entre les deux ponts | |
| Neste du LOURON | CAZAUX-DEBAT | 200 | 200 m en amont du pont de Cazaux | Pont de Cazaux |
| Neste du LOURON | LOUDENVIELLE | 270 | Digue Saoussas | Confluent ruisseau Martin |
| Ruisseau ANERAN | ANERAN-CAMORS | | En totalité | |
| Ruisseau BERNET | VIELLE-LOURON | | En totalité | |
| Lac D'AVAJAN | AVAJAN | 40 | 20 m à gauche de l'arrivée d'eau | 20m à droite de l'arrivée d'eau |
| AAPMA MAULEON-BAROUSSE | | | | |
| L'OURSE | MAULEON-BAROUSSE | 100 | Pont Petrolini | Pont de Palouman |
| Ruisseau de SACOUE | GEMBRIE | 250 | Pont du Biouet | Confluent avec l'Ourse |
| AAPMA SARRANCOLIN | | | | |
| Ruisseau du VIVIER | SARRANCOLIN | 190 | Garage Moutel | Confluent avec la Neste |
| NESTE | REBOUC | 200 | 40 m aval confluent r. Bouchidat | 50 m aval barrage Rebouc |
| Canal usine Hydroélectrique | REBOUC | 100 | 50 m amont usine | 50 m aval usine |
| Canal usine Hydroélectrique | REBOUC | 50 | Barrage | Passerelle |
| Canal Centrale EDF | BEYREDE | 100 | Usine Beyrede - EDF | Confluent avec la Neste |
| Ruisseau de LARISE | GENEREST | 430 | Pont de la salle des fêtes | 100m en aval du Pont du cimetière |
| Ruisseau du NISTOS | NISTOS / SEICH | 280 | Digue du moulin de Lay | Digue en amont du pont de la D75 |
| Ruisseau de l'ARRIOUET | NISTOS | 310 | Résurgence | Confluent avec le Nistos |
| Canal du MOULIN | NISTOS | 370 | Prise d'eau sur le Nistos | Confluent avec le Nistos |
| Ruisseau ILHET | ILHET | 340 | Pont route des carrières de Marble | Confluent avec la Neste |
| AAPMA TARBES | | | | |
| La NESTE | AVENTIGNAN | 400 | 300 m en amont du pont d'Aventignan | 100 m en aval du pont d'Aventignan |
| Canal d'Anères | ANERES | 600 | Vanage de la prise d'eau | Confluence avec la Neste |
| AAPMA VIELLE AURE | | | | |
| Ruisseau du Cuheret | CAMPARAN | 3500 | Des sources | Confluent avec la Neste |
| Meda-cuheret & Artigaous | BOURISP-GUCHAN | | | |
| Ruisseau du SALADOU | GRAILHEN | 3000 | La Source | Confluence avec la Neste |
| Canal irrigation Neste Agos | VIELLE AURE | 770 | De la D 19 | Confluent avec le lac amont d'Agos |
| FEDERATION DE PECHE | | | | |
| Canaux irrigations/Canal village | MAZERES NESTE | 2200 | Vannage haut Aventignan | Confluent avec la Neste |

Réserves permanentes au titre de la sécurité des personnes (Accès et pêche interdits)

| | | | | |
|---------------------------|---------------------------|-----|--|---|
| NESTE DU BADET | Le Plan | 50 | Prise d'eau de Badet | 50 m à l'aval de la prise |
| NESTE DE LA GELA | Le Plan | 50 | Prise d'eau de la Gela | 50 m à l'aval de la prise |
| NESTE DU MOUDANG | Pont du Moudang | 50 | Prise d'eau du Moudang | 50 m à l'aval de la prise |
| NESTE DE SAUX | Le Plan | 50 | Prise d'eau de Saux | 50 m à l'aval de la prise |
| NESTE D'AURE | Fabian | 50 | Prise d'eau de Fabian | 50 m à l'aval de la prise |
| NESTE D'AURE | Eget | 50 | 25m en amont du confluent du ravin de RIEUPEYROUX avec la Neste d'Aure | 25 m en aval du même confluent avec la Neste d'Aure |
| NESTE D'AURE | Beyrède | 200 | 50 m en amont du déversoir d'Escalère | 150 m en aval du déversoir |
| LE RIOUMAJOU | Barrage de Maison Blanche | 100 | Barrage du Rioumajou | 100 m à l'aval du barrage |
| NESTE DU LOURON | Pont de Prat | 50 | Centrale de Pont de Prat | 50 m à l'aval de la centrale |
| NESTE DU LOURON | Avajan | 50 | Prise d'eau EDF | 50 m à l'aval de la prise EDF |
| NESTE DE CLARABIDE | Gorges Pont de Prat | 900 | 3 parcours de gorges d'environ 300 m chacun (voir signalisation sur place) | |

PLATEAU DE LANNEMEZAN ET COTEAUX

Réserves temporaires au titre de la police de la pêche (pêche strictement interdite)

| COURS D'EAU | COMMUNES | LONGUEUR en m | LIMITE AMONT | LIMITE AVAL |
|---|-----------------------|---------------|---|---|
| AAPPMA LANNEMEZAN | | | | |
| Le GERS | Lannemezan-Demi lune | 700 | Barrière de l'ESAT | RD 817 |
| Le grand lac et l'ensemble des plans d'eau et canaux du parc de loisir | Lannemezan- Demi lune | | enceinte parc loisir HPL | enceinte parc loisir HPL |
| Canal de MONTLAUR | LANNEMEZAN | 1700 | Prise d'eau sur canal Neste | RD 817 |
| Réservoir du Magnoac | CASTELNAU-MAGNOAC | | La totalité du petit lac amont (amont route D632) | |
| Réservoir du Magnoac | CASTELNAU-MAGNOAC | 70 | Digue de la D632 | 70 m aval digue D632 |
| AAPPMA TRIE SUR BAÏSE | | | | |
| Lac de PUYDARRIEUX (Zone de quiétude) | PUYDARRIEUX-CAMPUZAN | Variable | Seuil amont pont route Puydarrieux Campuzan | Bouées rouges, jaunes, blanches selon niveau du lac, (voir sur place) |
| La BAÏSE | BONNEFONT | 600 | Gravière d'Espiau | 40m au-dessus du Pont de Jacques |
| Le PELAN | TRIE-SUR-BAÏSE | 200 | Pont croisement route de Lapeyre | Pont de la rue de la Monjoye |



sanguinet frères

ÉLAGAGE - ABATTAGE - CLÔTURES
DÉBROUSSAILLAGE **CRÉATION ESPACES VERTS**

06 73 500 500
www.sanguinetfreres.fr 

 **ZA Bastillac Nord – Rue du 19 Mars 1962 – 65000 Tarbes**


BASSIN DES GAVES

Réserves temporaires au titre de la police de la pêche (pêche strictement interdite)

AAPMA ARRENS

| | | | | |
|--|----------------|-------------|-----------------------------------|--|
| Gave d'ARRENS | ARRENS-MARSOUS | 500 | 500 m en amont de la passerelle | Passerelle cabane de l'Arcoche |
| Ruisseau du Laün | ARRENS-MARSOUS | 260 | Pont du Caillabet (Hotel du Tech) | Confluent Gave d'Arrens |
| Barrage du TECH (canal de fuite de la centrale amont) | ARRENS-MARSOUS | 50 | Sortie turbine centrale du Tech | Confluent lac du Tech - 50m en aval des turbines |
| Laquette d'Arrens | ARRENS-MARSOUS | Tout le lac | | |

AAPMA CAUTERETS

| | | | | |
|---------------------------|-----------|-----|---------------------------------|---|
| Gave du LUTOUR | CAUTERETS | 730 | Pont Hôtellerie de la Fruitière | Pont de Bat Houradade |
| Gave du MARCADAU | CAUTERETS | 850 | Hôtellerie du Pont d'Espagne | Cascades Bousses |
| Gave du CAMBASQUE | CAUTERETS | 620 | Pont prise d'eau du Courbet | Pont entrée du parking inférieur du Courbet |
| Gave de CAUTERETS | CAUTERETS | 700 | Ancien pont petit train | Pont des Ecoles |
| Canal sortie pisciculture | CAUTERETS | 100 | Déversoir bassin pisciculture | Confluent avec le Gave |

AAPMA LOURDES

| | | | | |
|-------------------------|---------|---|---|---|
| Gave de PAU | LOURDES | 500 | Canaux d'aménée et de fuite de la centrale | hydroélectrique de Vizens |
| Gave de PAU | LOURDES | 1000 | Portail des sanctuaires, parking Boissarie | Pont de Vizens |
| Gave de PAU | LOURDES | 1000 | Digue de la centrale Latour | Amont enrochement Soum de Lanne |
| Gave de PAU | LOURDES | 170 | 120m en amont du barrage de la centrale des sanctuaires | 50m en aval du barrage de la centrale des sanctuaires |
| Ruisseau de l'écluserie | LOURDES | 70 | Source | Pont avenue Peyramale prolongée |
| Lac de LOURDES | LOURDES | 1 Zone de bouées : Réserve temporaire du 1er mars au 15 juin : tourbière ouest du lac | | |

AAPMA DE LUZ ST SAUVEUR

| | | | | |
|----------------------|------------------|------|-----------------------|----------------------------------|
| Le BASTAN | BAREGES-BETPOUEY | 3500 | Pont de Barzun | Pont de la déchetterie de Viella |
| Gave de PAU | GAVARNIE | 700 | Pont de Nadau | Pont Brioule (Sacaze) |
| Ruisseau de la Prade | GAVARNIE | 200 | Passerelle Caoussilet | Passerelle Artigales |

FEDERATION DE PECHE

| | | | | |
|---|--------------|-----|-----------------------------|-----------------------|
| Gave de PAU et canal centrale Couscouillet | SOULOM | 380 | Radier S.N.G.S.O. | Confl. ruisseau Isaby |
| Gave d'AZUN | LAU-BALAGNAS | 250 | Digue pisciculture Fédérale | Pont du Sailhet |
| Ruisseau du GABARRET | LAU-BALAGNAS | 500 | Pont amont pisciculture | Confluent Gave d'Azun |

Réserves permanentes au titre de la sécurité des personnes (Accès et pêche interdits)

| COURS D'EAU | COMMUNES | LONGUEUR en m | LIMITE AMONT | LIMITE AVAL |
|---------------------------------------|------------------------|---------------|--|--|
| GAVE DE PAU (rive gauche) | Luz | 300 | Déversoir centrale de Luz | 300 m en aval du déversoir |
| GAVE DE PAU (rive droite) | Luz | 50 | Déversoir centrale de Luz | 50 m en aval du déversoir (gros bloc en béton) |
| GAVE D'ARRENS | Barrage du Tech | 100 | Barrage du Tech | 100 m en aval du barrage |
| GAVE D'ARRENS | Arrens | 50 | Déversoir centrale d'Arrens | 50 m en aval du déversoir |
| GAVE D'AZUN | Nouaux | 200 | Centrale de Nouaux | 50 m en aval de la prise d'eau |
| GAVE D'AZUN | Aucun | 50 | Barrage de Terre-Nère | 50 m en aval du barrage |
| Canal de fuite de la centrale d'Aucun | | 135 | Sur toute sa longueur | |
| GAVE DE PAU | Gèdre | 100 | Barrage de Gèdre | 100 m en aval du barrage |
| L'YSE | Luz | 100 | Prise d'eau EDF de l'Yse | 100 m en aval de la prise d'eau |
| GAVE D'ESTAUBE | Barrage des Gloriettes | 100 | Barrage des Gloriettes | 100 m en aval du barrage |
| GAVE DE PAU | Pragnères | 400 | Barrage de Pragnères | Pont d'Escouroucats (D 921) |
| GAVE DU BASTAN | Barèges | 50 | Barrage de Cabadur | 50 m en aval du barrage |
| GAVE DU BASTAN | Esterre | 100 | 50 m amont du rejet de la centrale d'Esterre | 50 m aval du rejet de la centrale d'Esterre |
| GAVE DE PAU | Pont de la reine | 250 | Pont de la N 21 | 100 m à l'aval du barrage |
| GAVE DE PAU | Soulom | 70 | 20 m en amont du déversoir en amont du pont N 21 | Pont de la N 21 |
| GAVE DE PAU (rive gauche) | Soulom | 150 | pont de la N 21 | Prise d'eau de la pisciculture |
| Canal de fuite de la centrale | | | | |
| SHEM | Soulom | 400 | Sur toute sa longueur | |
| GAVE DE PAU | Sia - Luz | 2500 | Pont de Sia | Pont Napoléon |
| GAVE DE PAU | Saint-Pé-de-Bigorre | 160 | 85m en amont de la centrale Toustar | Pont D 152 |

Réserves permanentes au titre de mesures de biosécurité

| | | | | |
|-------------------------------------|------------|-----|--|-----------------------------------|
| GAVE DE PAU (depuis la rive droite) | Boô-Silhen | 900 | Portail et clôture de l'élevage de Porc Noir | Clôture de l'élevage de Porc Noir |
|-------------------------------------|------------|-----|--|-----------------------------------|



Pêcheurs, surveillez la montée des eaux !

Pour que la pêche reste
un plaisir, prudence
à l'aval des ouvrages
hydroélectriques.



www.shem.fr

LES LACS DE PLAINE

Carte de pêche
réciprocaire obligatoire

1^{ÈRE} CATÉGORIE

| N° | NOM | Commune | sup (ha) | BRO | SAN | B.B. |
|----|---------------------|--|----------|-----|-----|------|
| 1 | ACHELLA | Sère-Rustaing - Peyriguère | 3 | | | |
| 7 | LE BIEOUES | Horgues | 0,4 | X | | |
| 16 | MAULEON | Mauléon | 0,8 | | | X |
| 19 | RUSTAING | Sère-Rustaing - Lamarque-Rustaing - Villembits - Bugard | 40 | | | |
| 26 | SAINT MARTIN | Capvern | 1 | | | |
| 27 | GAYAN | Gayan | 0,5 | | | |
| 30 | LA LANDE DU BIEOUES | Horgues | 0,3 | | | |
| 31 | PETIT LAC DE SOUES | Soues | 0,5 | | X | X |

2^È CATÉGORIE

| N° | NOM | Commune | sup (ha) | BRO | SAN | B.B. |
|----|-------------|--|--------------------|-----|-----|------|
| 2 | ANTIN | Antin | 10 | XX | X | X |
| 3 | ARRET-DARRE | Lespouey, Laslades, Gonez, Lansac, Sinzos, Bordes | 110 | XX | XXX | |
| 4 | ARTAGNAN | Artagnan | 7 | XX | X | |
| 5 | AVENTIGNAN | Aventignan | 5 | | | XX |
| 6 | BAZILLAC | Bazillac | 4 | XX | X | |
| 8 | BOURS-BAZET | Bours | 17+21 | XX | XX | X |
| 9 | CAP MARTIN | St Lanne | 0,7 | X | X | |
| 10 | ESTAMBES | Artagnan | 0,9 | | | X |
| 11 | LOUET | Escaunets | 46+2,5 | XX | XX | X |
| 12 | FONTRAILLES | Fontrailles | 0,5 | | | |
| 13 | GABAS | Gardères - Luquet | 190+25 | XX | XX | X |
| 14 | GUBINELLI | Bazet | 12 | X | X | XX |
| 15 | LOURDES | Lourdes | 46 | XX | X | X |
| 17 | ORLEIX | Orleix | 1 | X | | X |
| 18 | PUYDARRIEUX | Puydarrieux | 190 | XX | XXX | |
| 20 | SOUES | Soues | 2,5 | X | X | X |
| 21 | VAL D'ADOUR | Rabastens-de-Bigorre | 1 | X | X | XX |
| 22 | VIC-ADOUR | Vic-en-Bigorre | 10 | XX | XX | |
| 23 | OROIX | Oroix | 6 | X | X | |
| 24 | MAUBOURGUET | Maubourguet | 6 + 1,5 | X | X | X |
| 25 | LIZON | Orieux - Bonnefont | 20 | | X | |
| 28 | LAC VERT | Agos-Vidalos Geu | 2,7 + 0,5 + 0,4 | | | |
| 29 | MAGNOAC | Castelnau-Magnoac | 70 | XXX | X | |

Situez les lacs sur la carte à l'aide des numéros

| | | |
|---------------------|----------------------|-------------------|
| X Présence | BRO Brochet | CAR Carpe |
| XX Moyen | SAN Sandre | GAR Gardon |
| XXX Abondant | BB Black-Bass | TR Truite |
| | PER Perche | |

Réglementation 2° cat.

Taille : BRO 60 cm, SAN 50 cm
 Black-Bass NO-KILL
 3 carnassiers par jour et par pêcheur (BRO et SAN dont 2 BRO maximum)

| PER | CAR | GAR | TR | Carpe de nuit | Barque/Float | Spécificités |
|-----|-----|-----|----|---------------|--------------|------------------------------------|
| | | X | XX | non | non | |
| | X | XXX | X | non | non | réservé aux enfants -12ans |
| X | X | XXX | X | non | non | |
| XX | XX | XX | XX | non | non | parcours truite loisir |
| X | XX | X | X | non | non | 2 concours de pêche dans la saison |
| | XX | X | X | non | non | |
| | | XX | | non | non | |
| X | | X | | non | non | |

| PER | CAR | GAR | TR | Carpe de nuit | Barque/Float | Spécificités |
|-----|-----|-----|----|---------------|---------------------|--|
| XX | X | XX | | non | non | |
| XXX | XXX | XX | | oui | oui + mise à l'eau | réserve de pêche en queue de lac |
| X | X | XX | X | oui* | oui | *carpe de nuit (du 1er fev. Au 15 août) |
| X | XX | X | | non | non | |
| X | X | XX | X | oui* | oui | *carpe de nuit (du 1er fev. Au 15 août) |
| XX | XX | XX | X | oui* | oui | *carpe de nuit plan d'eau aval, rive gauche |
| | XX | XX | | non | non | |
| X | X | XX | | non | non | |
| XX | XX | XX | | non | oui* | Embarcation dans le grand lac uniquement. No-kill intégral sur toutes les espèces. Vif et poisson mort interdit |
| X | X | XX | | non | non | |
| XXX | XX | XX | | oui* | oui + mise à l'eau | réserves de pêche en queues de lacs *carpe de nuit : grand lac (du 1er février au 15 août) petit lac amont (toute l'année) |
| XX | XXX | XX | | oui* | non | *engins radiocommandés interdits + No-kill carpe |
| XXX | XX | XX | | oui* | oui + mise à l'eau | *carpe de nuit rive droite (Golf) Réserve temporaire du 1 ^{er} mars au 15 juin |
| X | XX | XXX | X | non | non | réservoir mouche en hiver |
| XXX | XXX | XX | | non | oui* + mise à l'eau | *barque autorisée du 16/03 au 30/09 - réserve de pêche en queue de lac |
| X | XXX | XX | | non | non | Parcours labellisé Famille - carpodrome No-Kill Carpe + Bourriche interdite pour la carpe |
| | X | XX | | non | non | |
| XX | X | XX | X | oui* | oui | *carpe de nuit (du 1er février au 15 août) |
| XX | XX | XX | | non | non | |
| | X | X | | oui | non | |
| XXX | | XX | | non | non | digue interdite |
| | X | X | X | non | oui* | *Float-tube uniquement sur le grand lac + Réservoir truite hivernal (voir page 25) |
| | X | XX | | non | non | Réserve de pêche (queue de lac-lac amont) - Pêche interdite sur les digues et par niveau d'eau situé en dessous de la côte 296 NGF Pêche autorisée sur la zone de baignade et la zone nautique du 15 septembre au 15 juin. Brochet : intervalle de conservation de 60 à 80 cm inclus. |

OCCITANIE

tu nous régales



Quel régal de pouvoir manger local et régional avec Sud de France, la marque des bons produits de la Région Occitanie.

Recettes et bons plans sur [sud-de-france.com](https://www.sud-de-france.com)

POUR VOTRE SANTÉ, MANGEZ AU MOINS CINQ FRUITS ET LÉGUMES PAR JOUR. [MANGERBOUGER.FR](https://www.mangerbouger.fr)

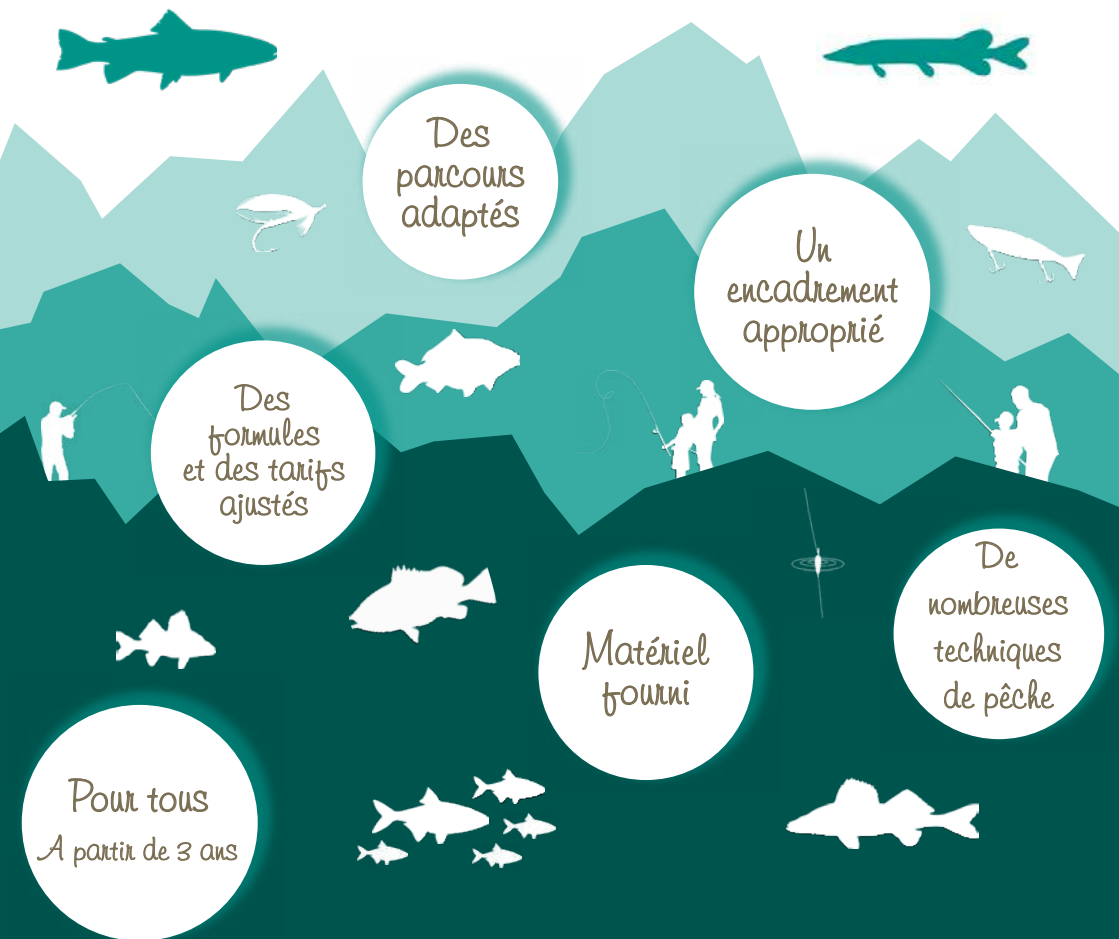
 Sud
de
France
l'occitanie


La Région
Occitanie
Pyrénées - Méditerranée

2024

JE DÉCOUVRE LA PÊCHE TOUT UN PROGRAMME D'INITIATIONS

La Fédération et les 18 AAPPMA vous proposent un programme d'animations pêche pour vous accompagner apprentissage. Vous souhaitez découvrir ou vous initier à la pêche ? Vous souhaitez revoir les bases de la technique ? Trouvez l'animation qui vous correspond et profitez de parcours adaptés, d'un animateur diplômé et de tous les bons conseils pour vous lancer dans l'aventure « Hautes Pyrénées, Pêchez nature !



RETROUVEZ LE PROGRAMME COMPLET SUR :
WWW.PECHE65.FR

DÉCOUVRIR LA PÊCHE ET LES MILIEUX

L'APN, LE BON OUTIL POUR S'INITIER À LA PÊCHE

Les Ateliers Pêche et Nature (APN) sont des structures officielles et agréées, dont le but premier est d'accompagner les jeunes qui souhaitent découvrir et s'initier à la pêche à travers un certain nombre de séances, généralement entre 10 et 12. Pendant ces séances, les AAPPMA préparent les jeunes vers l'autonomie en traitant les sujets suivants :

- la réglementation de la pêche
- les différentes techniques de pêche
- les gestes d'écocitoyenneté
- les poissons
- la sensibilisation à l'environnement et au milieu aquatique notamment
- la biodiversité



LES ATELIERS PÊCHE NATURE DES HAUTES-PYRÉNÉES

APN du Pays Toy

Initiation à la pêche de la truite.
AAPPMA les Pêcheurs Barégeois
Responsable : Thierry Borderolle 06 25 74 55 52

APN de St-Pé-de-Bigorre

Initiation à la pêche de la truite pour les enfants à partir de 9 ans.
AAPPMA Les Pêcheurs Lourdais et du Lavedan

Responsable : Pierre Cachat-Melat 06 89 07 28 49
E.mail : aappma.lavedan@free.fr

APN de Vic-en-Bigorre

Initiation pêche et découverte du milieu aquatique pour les enfants de 8 à 12 ans : la pêche, les poissons, le milieu et les gestes d'écocitoyenneté.
APN de mars à juin, 8 enfants maximum par atelier.
Maison de la pêche, quai de l'Echez 65500 Vic-en-Bigorre
Responsable : Joël Semmeziez 06 84 20 36 77
E.mail : joel.semmeziez@wanadoo.fr
AAPPMA de Vic-en-Bigorre : 06 78 04 89 96

APN de la Vallée des Nests et des rivières du Plateau

Cet APN est un APN itinérant et regroupe 7 AAPPMA. Enfants à partir de 8 ans, 20 enfants par atelier. Découvertes et initiations aux pêches de la truite au toc, à la mouche et aux leurres, des carnassiers aux leurres et des poissons blancs au coup. Apprentissage sur la réglementation de la pêche et aux gestes d'écocitoyenneté. Sensibilisation à l'environnement et au milieu aquatique.
Responsable : Félix Salle-Cradit 06 75 00 03 61

APN des Vallées des Gaves

Un APN itinérant sur les pêches de la truite qui regroupe les 5 AAPPMA des vallées. Encadré par deux moniteurs guides de pêche diplômés d'Etat pour découvrir et s'initier aux pêches de la truite, partir à la découverte du milieu aquatique et développer l'écocitoyenneté. Groupe de 12 jeunes pour 10 séances d'animations.
Responsable : Christophe Pereira 06 84 49 55 65

LES CLUBS DE PÊCHE

Club Mouche Pyrénéen

Club FFPS, agrément jeunesse et sport.
Pêche à la mouche : initiation, perfectionnement, compétition
Responsable : Patrice Daguillanes 07 87 38 49 59
E.mail : patdaguillanes@gmail.com

G.P.S Haut-Adour

Club de pêcheurs à la mouche : montage, sortie coup du soir, convivialité...
Responsable : Jérôme Vallon 06 03 59 70 80
E.mail : jerome.vallon.65@gmail.com

Club de Pêche Bours-Bazet

Pêche au coup : compétitions, sorties
Responsable : Jean-Michel Héraut 06 28 25 37 24
E.mail : jean-michel.heraut@orange.fr

Club Carpe 65

Club affilié FFPS
Pêche sportive de la carpe : initiations, compétitions, sorties
Responsable : Guillaume Ducamp 06 80 50 52 78
E.mail : clubcarpe65@gmail.com
Facebook : Club Carpe Soixante Cinq

Les Moucheurs de la NESTE

Montage de mouches, initiation et perfectionnement aux techniques de lancer et poser, sortie pêche et entomologie.
Responsable : Patrice Katz 06 77 14 04 70
E.mail : lesmoucheursdelaneste@yahoo.fr



LES MONITEURS-GUIDES DE PÊCHE

Pyrénées Pêche Aventure - Jean-Baptiste Barrère



www.pyrenees-peche-aventure.fr www.splafsejour.jimdoofree.com
06 29 92 20 11

De l'initiation à la compétition, profitez d'un guidage sur mesure aux appâts naturels, toc, leurres, perdigones, carnassiers ou poissons blancs. Spécialisation groupes, séjours et structures sociales et médico-sociales.

Thierry Borderolle 06 25 74 55 52

Initiation et perfectionnement à la pêche de la truite en Vallée de Gavarnie. Toc, mouche et leurres. Lacs et rivières.



Pyrénées Pêche
Christophe BRUSAUD
www.pyreneespeche.com
06 08 96 89 52

Pyrénées Pêche est spécialisé dans l'apprentissage de la pêche à la mouche et du Tenkara en sèche. Christophe BRUSAUD vous fera découvrir cette technique en torrents de montagne, rivières et lacs d'altitude du Parc national des Pyrénées. Des moments uniques dans un cadre magique. Hébergement en yourte possible chez le guide pour prolonger la magie. Sur réservation uniquement.

Mariano CRUZ

www.pspnature.com
06 84 31 23 19

Prestations personnalisées d'initiation et perfectionnement à la pêche au toc aux appâts naturels et à la nymphe artificielle, à la mouche fouettée et au Tenkara sur les Adours, Gaves, Nestes et ruisseaux d'altitude dans le Parc National. Sorties en lacs de montagne, à la journée ou avec nuitées en refuge.



Pêche Passion Pyrénées
Pierre-Adrien GINESTE
www.peche-passion-pyrenees.com
pierreadriengineste@gmail.com
06 83 91 85 58

Adour, Gave de Pau, lacs et torrents de montagne. Je propose la pêche au toc & toc nymphe, mouche Tenkara, toutes techniques en lacs de montagne. Animations enfants : découverte de la pêche et du milieu aquatique. Pour tout public, individuel, famille et groupe, de la demi-journée à plusieurs jours.

Joël Semmeziez

joel.semmeziez@wanadoo.fr
06 84 20 36 77

Pêche de la truite, coup et carnassiers en val d'Adour.



Clément Latapie
Clem'Émotions Pêche
www.pechehautespyrenees.com
07 89 49 72 20

Moniteur guide de pêche diplômé d'État en Vallée des Gaves. Stages & séjours de pêche sur mesure adaptés à vos envies. Je propose : les techniques de pêche à la mouche, au toc & toc nymphe, la pêche à la ligne, les pêches de la truite et cycle de l'eau & vie aquatique.



Olivier Malo - Peche Malo
www.peche-pyrenees-saint-lary.com
06 27 19 70 59

Spécialiste des pêches de la truite en montagne en Vallée d'Aure et du Louron. De l'initiation au perfectionnement, profitez de prestations personnalisées en individuel, famille ou groupe : mouche/leurre/toc/vairon/lacs de montagne. Bivouac/Camps/Team building.



Pêche Sportive Pyrénées (PSP)
www.pspnature.com
06 84 31 23 19

L'équipe PSP : Hubert Brau - 06 72 82 17 66 / Mariano Cruz - 06 84 31 23 19 / Patrick Bordet - 06 76 70 76 77

Pêche à la mouche, au tankara, au toc et aux leurres dans toutes les rivières du département et lacs de montagne. Séjours rando pêche, découverte du milieu aquatique, scolaires.



Damien Toussaint
www.peche-pyrenees-saint-lary.com
06 37 71 95 53

Moniteur et guide de pêche en vallée d'Aure et du Louron, je propose de vous initier ou perfectionner sur différentes techniques de pêche : toc/leurre/mouche/Tenkara. Chaque prestation pourra être personnalisée : individuel, famille, groupe / camp pêche enfants.



Le Pêcheur ô fil de l'eau
lepecheurofildeleau@gmail.com
06.68.63.25.33 - Facebook & Instagram.

Passionné de nature et de montagne, je suis spécialisé dans la pêche à la truite, au toc à l'appât naturel, en lacs et torrents de montagne. Je vous propose également de découvrir la pêche aux carnassiers, aux cyprinidés à travers l'apprentissage de diverses techniques (leurres souples, durs, pêche au coup, feeder). En lac ou en rivière, seul ou en groupe, adultes et enfants, je vous guiderai dans des lieux de pêche sauvages et discrets afin de découvrir ou de se perfectionner à diverses techniques.

RECONNAÎTRE LES POISSONS

LES SALMONIDÉS



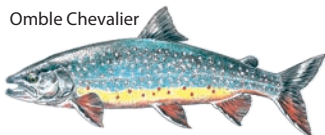
Truite Fario



Saumon Atlantique



Truite Arc-en-Ciel



Omble Chevalier



Omble de Fontaine



Ombre Commun



Cristivomer

LES CARNASSIERS



Brochet



Sandre



Black-Bass



Perche



Silure

LES ESPÈCES EXOTIQUES ENVAHISSANTES :

Remise à l'eau, introduction et transport vivants interdit



Pseudorasbora
ou Goujon Asiatique

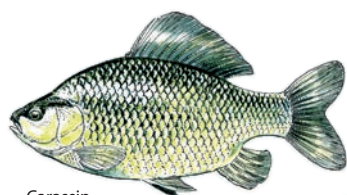


Poisson-Chat



Perche Soleil

LES CYPRINIDÉS



Carassin



Toxostome



Amour



Ablette



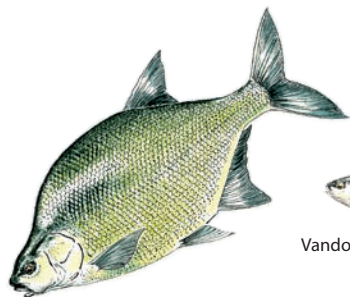
Chevesne



Gardon



Rotengle



Brème Commune



Vandoise



Tanche



Barbeau



Carpe



Goujon



Vairon

AUTRES ESPÈCES



Gremille



Chabot



Loche



Lamproie de Planer

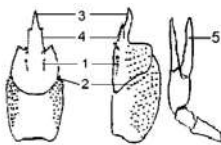
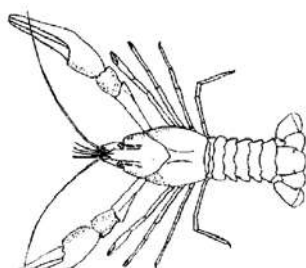


Anguille

RECONNAÎTRE LES ÉCREVISSES

ÉCREVISSE AUTOCHTONE À «PIEDS BLANCS» (*Austropotamobius pallipes*)

Protégée - Pêche interdite



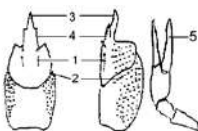
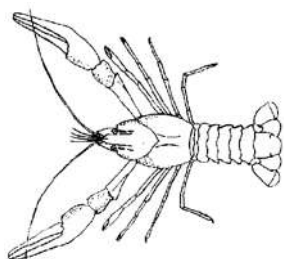
L. max : 120 mm



Céphalothorax présentant une série d'épines bien visibles en arrière du sillon cervical (1) - Crête postorbitale à une seule épine (2) - Rostre à bords convergents se terminant par un triangle. Crête médiane dorsale peu marquée et non denticulée (3).

ÉCREVISSE À «PATTES GRÈLES» OU TURQUE (*Astacus leptodactylus*)

Protégée - Pêche interdite



L. max
mâle 180 mm
femelle 130 mm



Céphalothorax avec une épine sur la seconde crête postorbitale, puis une série d'épines (1). Flancs recouverts de nombreuses épines (2) - Rostre à crête médiane dorsale faiblement denticulée (3) et partie basale denticulée (4). Pinces allongées, à bords tranchants presque droits et sans échancrure sur le doigt mobile (5).

PROTÉGEONS LES ÉCREVISSES AUTOCHTONES

Naturellement présente dans les Hautes-Pyrénées, l'écrevisse à pieds blancs est de plus en plus menacée car fragile et vulnérable. La principale menace est la prolifération des écrevisses exotiques envahissantes qui provoquent une concurrence fatale pour l'écrevisse à pieds blancs et surtout la propagation de la peste de l'écrevisse dont elles sont porteuses saines et qui peuvent décimer les écrevisses à pieds blancs d'une rivière en quelques semaines.

Pour protéger les écrevisses autochtones, les milieux aquatiques et sauvegarder un patrimoine naturel :

JE N'INTRODUIS PAS D'AUTRES ESPÈCES D'ÉCREVISSES*

JE NE TRANSPORTE PAS LES ÉCREVISSES VIVANTES*

JE N'UTILISE PAS LES ÉCREVISSES COMME APPÂT*

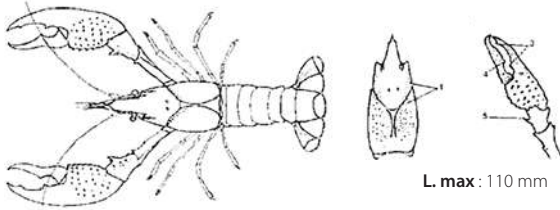
*Ces trois actions sont interdites et passibles d'une lourde amende

ESPÈCES EXOTIQUES ENVAHISSANTES

Introduction, utilisation comme appâts et transport vivant interdits.

ÉCREVISSE DE LOUISIANE (*Procambarus Clarkii*)

Pêche autorisée



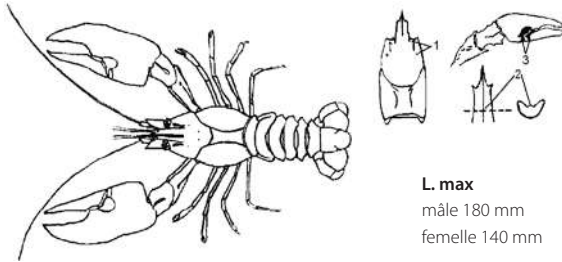
L. max : 110 mm



Nombreuses épines (1) - Rostre à bords convergents se terminant par un triangle - Pinces avec protubérances alternées sur leur tranchant (3, 4), ergot bien visible (5).

ÉCREVISSE DE CALIFORNIE - OU «SIGNAL» (*Pacifastacus leniusculus*)

Pêche autorisée



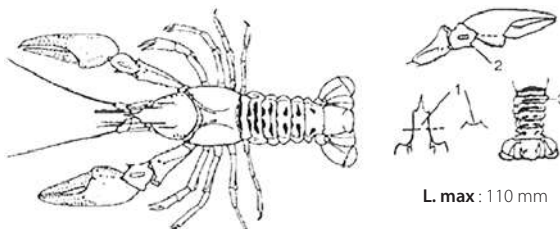
L. max
mâle 180 mm
femelle 140 mm



Céphalothorax présentant des épines ou des tubercules sur la crête postorbitale (1). Rostre à bords lisses sub-parallèles. Crête médiane dorsale sous la forme d'un bourrelet (2). Pinces massives (chez l'adulte) avec une tache blanche ou parfois bleu-vert (3) et dessous des pinces rouges.

ÉCREVISSE AMÉRICAINE (*Orconectes limosus*)

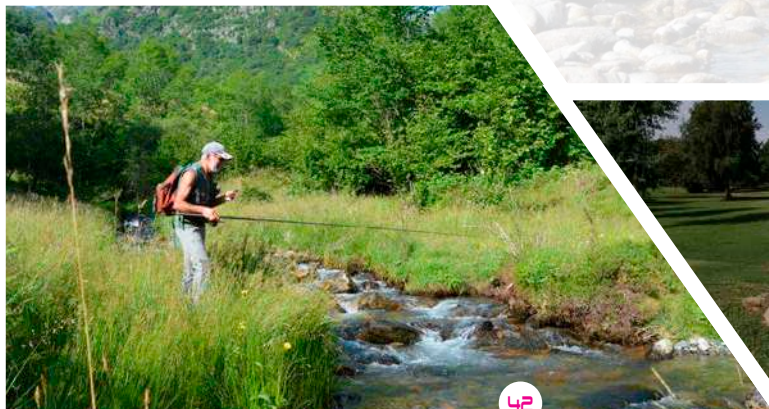
Pêche autorisée



L. max : 110 mm



Rostre à bords presque parallèles se terminant par un triangle net. Section en forme de gouttière (1). Carpopodite possédant un ergot acéré typique (2) - Abdomen présentant des taches marron-rouge sur sa face dorsale (3).



LA FÉDÉRATION E

La protection
du milieu aquatique



La gestion des re

CONNAÎTRE

Inventaires piscicoles par
pêches électriques

Enquêtes pêcheurs

Etudes scientifiques sur les
écosystèmes aquatiques,
habitat et les peuplements
piscicoles

Analyses d

PROTÉGER

Pêches électriques de sauve-
tage (des milliers de poissons
sauvés chaque année)

Un réseau de gardes pêche
formés et bénévoles

Régulation du Grand Cormo-
piscicole

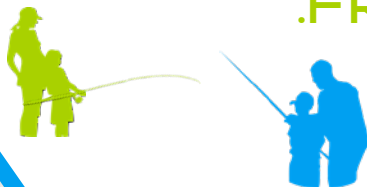
Lutte contre les pollutions et
les perturbations des milieux

Défense des intérêts du mi-
lieu aquatique et des es-
pèces piscicoles auprès des
différentes instances



L'ACTUALITÉ DE LA
PÊCHE DANS LES
HAUTES-PYRÉNÉES
SUR :

WWW.
PECHE65
.FR



ET LES 18 RAPPMA



Le développement
du loisir pêche

ressources piscicoles

VALORISER

Empoisonnements en 1ère et
2ème catégories

Aménagements du milieu
(habitats piscicoles, caches à
poissons, frayères)

Aménagements de parcours
de pêche (accès, pontons,
postes de pêche, entretien,
nettoyage)

DÉVELOPPER

Animations pêche, sensibilisa-
tion au milieu aquatique, édu-
cation à l'environnement et au
développement durable

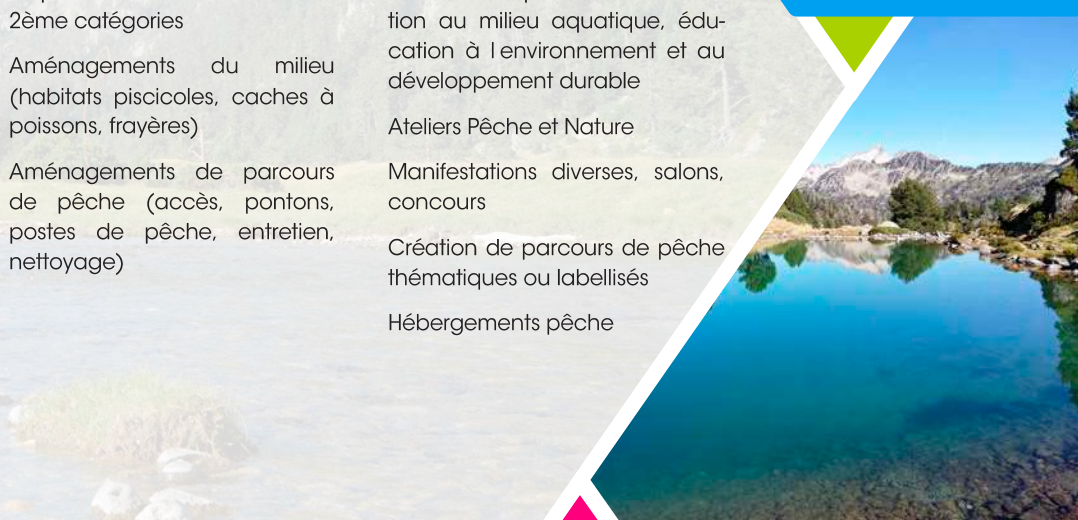
Ateliers Pêche et Nature

Manifestations diverses, salons,
concours

Création de parcours de pêche
thématiques ou labellisés

Hébergements pêche

ET SUR :



CALME APPARENT, RISQUE PRÉSENT.

Vous êtes près d'un barrage ou d'une usine hydroélectrique.
À cet endroit, le niveau et la vitesse de l'eau peuvent augmenter brusquement. Soyez vigilants, respectez la signalisation.

Devenons l'énergie qui change tout.



**ATTENTION RISQUE
DE MONTÉE DES EAUX**

COORDONNÉES DES AAPPMA

En prenant une carte de pêche dans les Hautes-Pyrénées, vous devenez membre d'une des AAPPMA du département. Le réseau hydrographique des Hautes-Pyrénées est géré par 18 associations agréées pour la pêche et la protection du milieu aquatique. Elles sont regroupées en 3 unions de bassin (Neste, Adour et Gave) et représentées au niveau départemental par la Fédération des A.A.P.P.M.A des Hautes-Pyrénées, basée à Tarbes.

Les AAPPMA et la Fédération Départementale ont pour missions l'organisation de la pêche, la gestion des peuplements piscicoles, la protection des milieux aquatiques et le développement du loisir pêche.

Vous pouvez vous impliquer dans ces missions en vous rapprochant de votre AAPPMA. Mettez vos idées et votre énergie au service des milieux aquatiques !

BASSIN NESTE - GARONNE - RIVIÈRES DU PLATEAU DE LANNEMEZAN

› La Gaule Auroise

Mairie - 65170 VIELLE-AURE
MUR Lucienne - 06.14.30.09.58
lucienne.mur@sfr.fr

› Amicale des pêcheurs des 2 Nests

Mairie - 65240 ARREAU
aappmaarreau@orange.fr
SALLE-CRADIT Félix - 06.75.00.03.61

› Les Pêcheurs de la Baïse

Mairie - 65220 TRIE-SUR-BAÏSE
QUESADA Joseph - 06.18.80.20.40
joseph.quesada@orange.fr

› La Gaule Louronnaise

Camping Le Hourgade
65240 AVAJAN
lagauelouronnaise@orange.fr
www.lagauelouronnaise.fr
CADAMURO Jean-Marc
06.33.31.22.62

› La Gaule Sarrancolinoise

Mairie - 5, rue de l'Hôtel de ville
65410 SARRANCOLIN
DUFFOURC Jean-Pierre
06.76.07.86.67

› Les Pêcheurs du Plateau

521, rue Georges Clémenceau
65300 LANNEMEZAN
aappmalannemezan@free.fr
www.peche-hautes-pyrenees.fr
KATZ Patrice - 06.77.14.04.70

› Les Pêcheurs Baroussais

Mairie - 65370 MAULEON-BAROUSSE
a.montes@outlook.fr
aappmabarousse@gmail.com
MONTES Alphonse
07.70.87.13.64

BASSIN ADOUR - ARROS

› Les Pêcheurs Campanois

Maison de la Pêche
Rue de Lesponne - 65710 CAMPAN
GIBERT Henri - 06.29.05.06.60
giberthenri4@gmail.com
lespecheurscampanois.wixsite.com/lespecheurscampanois

› La Gaule Bigourdane

Résidence des Coustous
25, rue de Lorry
65200 BAGNERES-DE-BIGORRE
aappma.gaulebigourdane@orange.fr
CAZAUX Jean-Luc - 06.76.57.93.07

› Les Pêcheurs Pyrénéens

Mairie place Jean Jaurès
65000 TARBES
DUCOS Jacques - 06.32.95.95.41
jacques.ducos65@sfr.fr
Facebook Les Pêcheurs Pyrénéens

› AAPPMA Oursbelille

Mairie - 65490 OURSBELILLE
PARIS Jean-Yves
06.07.87.49.99
jeanyvesparis@orange.fr

› AAPPMA du canton de Maubourguet et de la vallée de l'Adour

Mairie - 65700 MAUBOURGUET
GUILHAS Francis - 05.62.96.05.87
francis.guilhas@orange.fr

› AAPPMA Vic-Rabastens-Montaner

Quai de l'Echez - 65500 VIC-EN-BIGORRE
lassarrettealain@gmail.com
LASSARRETTE Alain
06.78.04.89.96

BASSIN DES GAVES

› Les Pêcheurs Barégeois

Mairie - 65120 LUZ-ST-SAUVEUR
BARIAC Gilles - 06.45.06.42.69
aappmaluz@gmail.com

› Les Pêcheurs Cauterésiens

3, place Georges Clémenceau
65110 CAUTERETS
POULOT Michel - 06.81.62.15.82
m.poulot65@orange.fr
www.jepeche-a-cauterets.com

› AAPPMA Val d'Azun

Mairie - 65400 ARRENS-MARSOUS
LAUGA Jacques - 06.98.78.46.04
jacques.lauga@orange.fr

› Le Gave

17, rue Lavoisier
65260 PIERREFITTE-NESTALAS
s.legave@orange.fr
www.peche-pierrefitte65.com
PEREIRA Christophe - 06.84.49.55.65

› Pêcheurs lourdaïs et du lavedan

2, rue du Tydos LOURDES 65100
aappma.lavedan@free.fr
www.aappmalourdes-vallee-desgaves.fr
RIGALLEAU Jean-Marc
06.81.52.03.89

LES DÉPOSITAIRES CARTEDEPECHE.FR

Les AAPPMA et les dépositaires suivants peuvent vous délivrer une carte de pêche (liste susceptible d'évoluer en cours d'année).

BASSIN NESTE - GARONNE - RIVIÈRES DU PLATEAU DE LANNEMEZAN

La Gaule Auroise

65170 Vielle-Aure

> Carrefour Market Bourisp

Chemin de Vielle Aure

65170 Bourisp

05.62.40.70.80

> Camping Restaurant «Fouga»

Hameau de Fabian

65170 Aragnouet

05.62.39.63.37

> Office de Tourisme de Saint-Lary

37, rue Vincent Mir

65170 Saint-Lary-Soulan

05.62.39.50.81

> La Quincaillerie d'Aure Euréka

23, route de Cap de Long

65170 Saint-Lary-Soulan

05.62.43.38.21

> Office de Tourisme de Vielle-Aure

9, place de la Fontaine

65170 Vielle-Aure

05.62.39.50.00

Amicale des pêcheurs des 2 Nests

65240 Arreau

> Lustou Sport

6 bis, Grand Rue 65240 Arreau

05.62.98.62.67

> Office de Tourisme d'Arreau

Château des Nests 65240 Arreau

05.62.98.63.15

La Gaule Louronnaise

65510 Loudenvielle

> Camping municipal Le Hourgade

Village 65240 Avajan

05.62.99.69.86

> Intersport Loudenvielle

Place de Badalans

65510 Loudenvielle

05.62.99.65.22

La Gaule Sarrancolinoise

65410 Sarrancolin

> Tabac Presse Legoff

6, route des nestes

65410 Sarrancolin

05.62.39.29.62

> Office de Tourisme de St Laurent de Neste

Place de la Mairie

65150 Saint-Laurent-de-Neste

05.62.99.21.30

Les Pêcheurs du Plateau

65300 Lannemezan

> Le Vivier

92, rue Diderot

65300 Lannemezan

05.62.40.27.23

> Gamm Vert

Quartier Prat Beziaou

65230 Castelnaud-Magnoac

05.62.39.88.59

> Office de Tourisme de Capvern

300, rue des Thermes

65130 Capvern

05.62.39.00.46

> Office de Tourisme de St Laurent de Neste

Place de la Mairie

65150 Saint-Laurent-de-Neste

05.62.99.21.30

> Office de Tourisme de Lannemezan

24, rue Alsace Lorraine

65300 Lannemezan

05.62.98.08.31

Les Pêcheurs de la Baïse

65220 Trie-sur-Baïse

> Office de Tourisme de Trie sur Baïse

31, place de la mairie

65220 Trie-sur-Baïse

05.62.35.50.88

Les Pêcheurs Baroussais

65370 Mauléon-Barousse

> Office de Tourisme de Sarp

Maison de la Barousse

65370 Sarp

05.62.99.21.30

> La Maison du Sourire

Tabac - Presse

17, rue Nationale

65370 Loures-Barousse

05.62.98.31.86

BASSIN ADOUR - ARROS

La Gaule Bigourdane

65200 Bagnères-de-Bigorre

> Comme un Poisson dans l'Eau

11, rue de la République

65200 Bagnères-de-Bigorre

05.62.44.80.06

> Office de Tourisme de Bagnères de Bigorre

3, allée Tournefort

65200 Bagnères-de-Bigorre

05.62.95.50.71

> Office de Tourisme - La Mongie

Rue du Pic d'Espade

65200 La Mongie

05.62.91.94.15

Les Pêcheurs Campanois

65710 Campan

> Bar les 2 Vallées

5 route de Tourmalet

65710 Campan

05.62.91.85.52

Les Pêcheurs Pyrénéens

65000 Tarbes

> Alliance Pêche

89, av. de Lourdes 65310 Odos

05.62.93.88.92

> La Guinguette de l'Arrêt Darré

50, route de Laslades

65350 Coussan

05.62.91.85.90

➤ **Decathlon**

7, chemin Cognac - 65000 Tarbes
05.62.56.33.44

➤ **Pêche Chasse Pyrénées**

38 Avenue du Pouey 65420 Ibos
05.62.90.07.46

➤ **Pépinières Bourquin**

1 bis route de Bours
65320 Bordères-sur-l'Echez
05.62.53.11.53

AAPPMA d'Oursbelille

65490 Oursbelille

➤ **Jean-Yves Paris**

06.07.87.49.99

**AAPPMA Maubourguet
Val d'Adour**

65700 Maubourguet

➤ **MSAP Maubourguet**

188, allées Larbanès
65700 Maubourguet
05.62.96.07.93

➤ **Section AAPPMA Castelnau-
Rivière-Basse**

Place du foirail
65700 Castelnau-Rivière-Basse
06.88.22.94.19

**AAPPMA
Vic-Rabastens-Montaner**

65500 Vic-en-Bigorre

➤ **Tabac Presse Mallet**

47, place centrale
65140 Rabastens-de-Bigorre
05.62.96.61.09

➤ **Epicerie «Le Grenier»**

Commerce multiservices
1, route des Pyrénées
65320 Gardères
05.62.35.54.89

➤ **Pôle des Services Publics**

2, avenue Jacques Fourcade
65500 Vic-en-Bigorre
05.62.31.79.01

➤ **Tabac Presse Cayret**

Rue Jean Moulin 65390 Andrest
05.62.31.10.75

BASSIN DES GAVES

Les Pêcheurs Barégeois

65120 Luz-Saint-Sauveur

➤ **Quincaillerie Parinet**

5, place du Marché
65120 Luz-Saint-Sauveur
05.62.92.82.06

➤ **Office de Tourisme de Luz**

Place du 8 mai 1945
65120 Luz-Saint-Sauveur
05.62.92.30.30

➤ **Office de Tourisme de Gavarnie**

Village - 65120 Gavarnie
05.62.92.49.10

➤ **Office de Tourisme de Barèges**

Place Urbain Cazaux
65120 Barèges
05.62.92.16.00

➤ **Office de Tourisme de Gèdre**

Place de la Bergère
65120 Gèdre
05.62.92.48.05

AAPPMA du Val d'Azun

65400 Arrens-Marsous

➤ **Office de Tourisme d'Arrens**

Maison du Val d'Azun
65400 Arrens-Marsous
05.62.97.49.49

Les Pêcheurs Cauterésiens

65110 Cauterets

➤ **Bernard Sports-Tifs**

2, rue Richelieu 65110 Cauterets
05.62.92.06.23

➤ **Office de la Montagne**

Place Foch 65110 Cauterets
05.62.92.50.50

AAPPMA Le Gave

65260 Pierrefitte-Nestalas

➤ **Chasse Pêche Lavedan**

4, avenue Charles de Gaulle
65400 Argelès-Gazost
05.62.91.30.49

➤ **Office de Tourisme de
Pierrefitte-Nestalas**

45, avenue Jean Moulin
65260 Pierrefitte-Nestalas
05.62.92.71.31

**Les Pêcheurs Lourdais et du
Lavedan**

65100 Lourdes

➤ **Chasse Pêche Lavedan**

4, avenue Charles de Gaulle
65400 Argelès-Gazost
05.62.91.30.49

➤ **Mairie de Ferrières**

Mairie 65560 Ferrières
05.59.71.40.93

➤ **Mairie de St-Pé-de-Bigorre**

Mairie, place des Arcades
65270 St-Pé-de-Bigorre
05.62.41.80.07

➤ **Office de Tourisme
d'Argelès-Gazost**

15, place de la République
65400 Argelès-Gazost
05.62.97.00.25

➤ **Tabac/Presse La Cig'Halle**

6 rue Lafitte 65100 Lourdes
05.62.94.59.89

➤ **Office de Tourisme de Lourdes**

Place Peyramale 65100 Lourdes
05.62.42.77.40

➤ **Aux Pêcheurs du Gave**

1 avenue du Monge 65100 Lourdes
05.62.96.44.47

➤ **E. Leclerc**

5 avenue François Abadie
65100 Lourdes
05.62.42.77.77

Bien plus qu'un simple cabinet,
un partenaire pour faire avancer vos projets

Argeles Gazost

05.62.97.11.00

Lourdes

05.62.41.40.70

Tarbes

05.62.46.14.94

Tourmay

05.62.93.14.75



TRAVAUX PUBLICS DEMOLITIONS TRAVAUX HYDRAULIQUES



- Travaux de Terrassement
- Démolitions
- Voirie et réseaux divers
- Aménagements de lotissement
- Travaux en Montagne
- Travaux Hydrauliques
- Aménagement de plateforme bâtiments industriels
- Génie Civil
- Travaux publics et privatifs



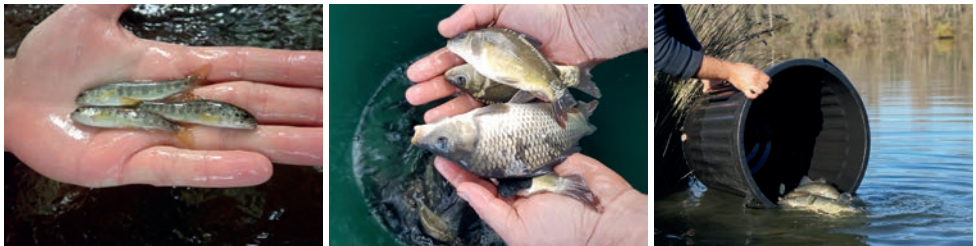
11 RUE DE L'INDUSTRIE
65800 AUREILHAN
Sbtp65@orange.fr

DEVIS GRATUITS au 05 62 36 87 44

EMPOISSONNEMENTS

Chaque année, la Fédération et les AAPPMA réalisent des empoissonnements des lacs et rivières du département.

Ces empoissonnements sont réalisés sur la base des connaissances des milieux (inventaires piscicoles, retour de pêche). Certains milieux, jugés «fonctionnels», sont gérés de manière «patrimoniale», c'est-à-dire sur la base de la reproduction naturelle et sans apport de poisson supplémentaire. D'autres, jugés «perturbés», sont en revanche régulièrement empoissonnés.



Voici des exemples d'empoissonnements réalisés pour la saison 2023 :

LACS ET RIVIÈRES DE SECONDE CATÉGORIE :

| | |
|-------------------|--------|
| Black-Bass | 150 kg |
| Sandre | 95 kg |
| Carpe | 100 kg |
| Brochet | 450 kg |
| Gardon | 460 kg |

LACS DE MONTAGNE :

| | |
|---------------------------|-----------------|
| Truite Fario | 176 500 alevins |
| Truite Arc-en-Ciel | 16 000 alevins |
| Ombles de Fontaine | 50 000 alevins |
| Ombles Chevalier | 9 000 alevins |

RIVIÈRES :
110 000 salmonidés surdensitaires dans les parcours empoissonnés et 614 500 alevins.

Dans le cadre d'une étude sur la réussite des empoissonnements en carnassiers sur nos lacs collinaires, des sandres et des brochets ont été marqués avec une marque type «spaghetti».

Si vous capturez un poisson marqué, merci de prévenir rapidement la Fédération de pêche au 05 62 34 00 36 en nous indiquant la taille de votre capture, la date, le lieu et le numéro du marquage, même si vous relâchez le poisson.

Ces informations sont précieuses, **soyez acteurs de la gestion et de l'amélioration des connaissances des milieux** sur lesquels vous pratiquez votre passion. Merci pour votre collaboration.





Lustou Sport

8 grande rue
65240 ARREAU

05 62 98 62 67

lustousport@orange.fr

TENSION
ATTENTION



Protégez-vous du risque
électrique !

ENEDIS



Le réseau
de transport
d'électricité

LES GARDES-PÊCHE PARTICULIERS

Outre leur fonction de police de la pêche, les Gardes-Pêche Particuliers sont les premiers interlocuteurs des pêcheurs au bord de l'eau. Ils sauront répondre à vos questions et feront remonter vos remarques aux responsables des AAPPMA et de la Fédération pour améliorer les conditions d'exercice de votre passion.

Leur rôle est important et ils méritent autant de respect que celui qu'ils vous témoigneront en vous abordant au bord de l'eau.

La FDAAPPMA des Hautes-Pyrénées forme chaque année les futurs Gardes-Pêche bénévoles assermentés qui officieront sur le domaine piscicole du département.

Vous pouvez vous renseigner auprès de votre AAPPMA si vous souhaitez mettre votre engagement au service d'une pêche respectueuse des milieux aquatiques.

On compte actuellement 47 gardes particuliers assermentés dans le département. Ils ont contrôlé 1422 pêcheurs en 2022 pour 50 infractions relevées.

QUE FAIRE EN CAS DE POLLUTION ?

Dans le cas de constatation d'infraction, de pollution ou d'empoisonnement :

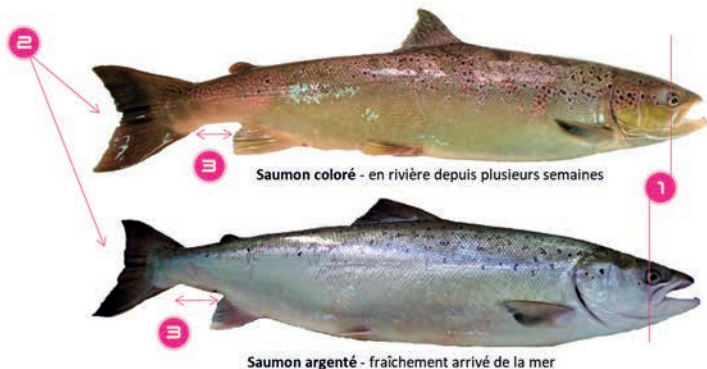
- ▶ Prévenir la Gendarmerie : 17
- ▶ Prévenir l'OFB : 05 62 51 40 40 - sd65@ofb.gouv.fr
- ▶ Ou prévenir la Fédération de pêche : 05 62 34 00 36



RECONNAÎTRE ET DIFFÉRENCIER LA TRUITE ET LE SAUMON

Le Saumon Atlantique cohabite avec la Truite Fario et leur confusion est courante (juvéniles et adultes colorés). Sa pêche est strictement interdite et pour éviter toute erreur et de vous retrouver en infraction, retrouvez les critères d'identification de ces espèces :

SAUMON ATLANTIQUE



Photos des saumons - ©MIGAUDOUR / ©AAPPMA Nivelles

SAUMON ATLANTIQUE

Le Saumon Atlantique possède un corps fuselé, plutôt long et pourvu de points noirs éparés au-dessus de la ligne latérale. Il possède également des marbrures rouges de la tête à la caudale ne dépassant pas la ligne latérale.

- 1 La commissure de la mâchoire supérieure ne dépasse pas l'œil
- 2 La queue est échancrée et fourchue
- 3 Le pédoncule caudale est long et dispose d'une cassure à la nageoire

TRUITE FARIO

La Truite Fario possède un corps plus trapu et pourvu de nombreux points noirs sur tout le corps, dont la tête. On retrouve également des points rouges éparés le long de la ligne latérale et des liserés blancs et noirs ou rouges sur certaines nageoires.

- 1 La commissure de la mâchoire supérieure dépasse l'œil
- 2 La queue est droite
- 3 Le pédoncule caudale est court et la délimitation de la caudale peu marquée

TRUITE FARIO



TACON

La mâchoire ne dépasse pas l'œil

Le tacon est peu coloré / « empreintes » sombres le long de la ligne latérale



TRUITELLE

La mâchoire dépasse l'œil

La truitelle est colorée avec des liserés sur certaines nageoires



BILAN D'ÉTAPE DE LA RESTAURATION DU SAUMON ATLANTIQUE DANS LE GAVE DE PAU - ANNÉE 2023

Depuis 2003, la restauration du Saumon Atlantique sur l'axe Gave de Pau est une des priorités du COGEPOMI Adour.

Ce programme collectif est soutenu par plusieurs partenaires techniques et financiers (Institution Adour, Agence de l'Eau, Europe, FNPF, MIGRADOUR, OFB, FDAAPPMA 64, FDAAPPMA 65 notamment).



1 - ALEVINAGES

En 2023, environ 512 000 alevins de saumons de souche «gave» ont été introduits dans le Gave de Pau, 81 % au stade «précoces» et 19 % au stade «estivaux».

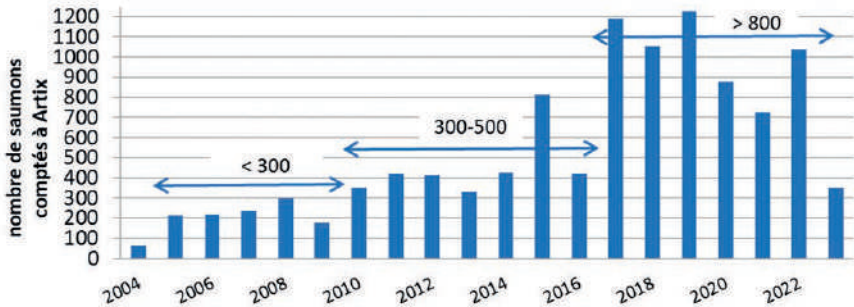
2 - RÉTABLISSEMENT DE LA LIBRE CIRCULATION

Le Gave de Pau compte 37 ouvrages dont 26 ouvrages hydroélectriques.

Le rétablissement de la libre circulation est encore insuffisant dans le Gave de Pau, particulièrement à la montaison (il est estimé qu'une faible proportion de saumons parvient à remonter jusque sur les frayères des Hautes-Pyrénées). Néanmoins, des actions sont en cours, ce qui devraient améliorer significativement la situation à court terme.

3 - LES REMONTÉES DE SAUMONS

Le compteur vidéo installé à Artix (aval de Pau) a permis de comptabiliser plus de 300 saumons adultes en 2023. Cette année moyenne n'efface pas les très bons résultats depuis le début du plan de restauration et la progression des retours d'adultes qui traduit la montée en puissance de la reproduction naturelle à partir des premiers saumons issus des alevinages.



4 - CONCLUSIONS

La restauration de la libre circulation devrait connaître une avancée significative à très court terme. Cela permettra à un plus grand nombre de géniteurs d'atteindre les meilleures zones de reproduction et ainsi d'augmenter la reproduction naturelle et le nombre de géniteurs de retour les années suivantes.

Amis pêcheurs, lorsque vous capturez un salmonidé de plus de 60 cm dans le Gave de Pau, examinez le bien car il y a de fortes chances qu'il s'agisse d'un saumon, qui doit donc être relâché (pêche du saumon interdite dans les Hautes-Pyrénées).



Fac-similé

SUD-OUEST

UNE SOCIÉTÉ DU GROUPE CANON



- Informatique
- Bureautique
- Service après vente



Parc des Pyrénées - 65420 IBOS
Tél: 05.62.44.14.55 - Fax: 05.62.60.64.60

www.canon.fr/fac-so/



FONDATION



PYRÉNÉES GASCOGNE

La Boutique des Pyrénées

SPÉCIALISTE
DES VACANCES
SUR-MESURE



Nous sommes Julie, Sabine, Nathalie et Monique, les créatrices de vacances de la Boutique des Pyrénées. Notre mission? Conseiller et accompagner ceux qui veulent voyager dans les Pyrénées sans se tromper et sans se compliquer la vie.

3 raisons

de partir avec nous



On vous facilite la vie

“ Présentes sur place, nous pouvons organiser votre séjour dans les moindres détails : la réservation du ou des hébergements, une sortie en montagne avec un accompagnateur, la rencontre avec des bergers, un dîner en amoureux, un massage... Vos envies sont nombreuses ? Tant mieux. Nous nous ferons un plaisir de les combler. ”

On vous garantit le juste prix

“ Vous ne paierez pas plus cher en passant par nous. Notre service est gratuit. Nous garantissons les meilleurs prix publics de nos prestataires, sans compromis sur la qualité. ”

On ne vous laisse jamais tomber

“ Nous ne sommes pas virtuelles. Nous resterons joignables avant, pendant et après votre séjour pour vous assister en toutes circonstances. Besoin d'aide, de contacts, de tuyaux ? Un appel ou un mail suffisent. ”

INFOS ET RÉSERVATIONS
05 62 56 70 00

aboutique@ha-py.fr
www.pyrenees-trip.com
www.tourisme-hautes-pyrenees.com





Fédération Départementale des Associations Agréées pour la Pêche
et la Protection du Milieu Aquatique des Hautes-Pyrénées

20, bd du 8 mai 1945 - BP 30643 - 65006 TARBES Cedex
& 05 62 34 00 36 - contact@peche65.fr

www.peche65.fr

